

# Inspiron 20

## 3000 Series

### Sổ tay dịch vụ

Dòng máy tính: Inspiron 20-3052  
Dòng máy điều chỉnh: W15B  
Dòng máy điều chỉnh: W15B002



# Ghi chú, thận trọng và cảnh báo

---



**GHI CHÚ:** GHI CHÚ cho biết thông tin quan trọng giúp cho việc sử dụng máy tính tốt hơn.



**THẬN TRỌNG:** THẬN TRỌNG chỉ báo khả năng xảy ra hư hỏng phần cứng hoặc mất dữ liệu và cho bạn biết cách tránh được sự cố.



**CẢNH BÁO:** CẢNH BÁO cho biết có thể có thiệt hại về tài sản, gây thương tích hoặc tử vong ở người.

---

**Copyright © 2016 Dell Inc. Mọi quyền đã được bảo lưu.** Sản phẩm này được bảo vệ bởi các luật về bản quyền và sở hữu trí tuệ của Hoa Kỳ và quốc tế. Dell™ và logo Dell là các thương hiệu của Dell Inc. tại Hoa Kỳ và/hoặc các vùng tài phán khác. Tất cả các nhãn hiệu và tên gọi khác được đề cập trong đây có thể là thương hiệu của các công ty tương ứng.

2016 - 03

Phiên bản A00

# Nội dung

<b>Trước khi thao tác bên trong máy tính.....</b>	<b>8</b>
Trước khi bắt đầu .....	8
Hướng dẫn an toàn.....	8
Công cụ được khuyến dùng.....	9
<b>Sau khi thao tác bên trong máy tính.....</b>	<b>11</b>
<b>Tổng quan về Kỹ thuật.....</b>	<b>12</b>
Xem bên trong máy tính.....	12
Thành phần bo mạch hệ thống.....	13
<b>Tháo chân đế.....</b>	<b>15</b>
Quy trình.....	15
<b>Lắp lại chân đế.....</b>	<b>17</b>
Quy trình.....	17
<b>Tháo nắp lưng.....</b>	<b>18</b>
Điều kiện tiên quyết.....	18
Quy trình.....	18
<b>Lắp lại nắp lưng.....</b>	<b>20</b>
Quy trình.....	20
Sau các điều kiện tiên quyết.....	20
<b>Tháo pin.....</b>	<b>21</b>
Điều kiện tiên quyết.....	21
Quy trình.....	21

<b>Lắp lại pin.....</b>	<b>24</b>
Quy trình.....	24
Sau các điều kiện tiên quyết.....	24
<b>Tháo ổ đĩa cứng.....</b>	<b>25</b>
Điều kiện tiên quyết.....	25
Quy trình.....	25
<b>Lắp lại ổ đĩa cứng.....</b>	<b>28</b>
Quy trình.....	28
Sau các điều kiện tiên quyết.....	28
<b>Tháo mô-đun bộ nhớ.....</b>	<b>29</b>
Điều kiện tiên quyết.....	29
Quy trình.....	29
<b>Lắp lại mô-đun bộ nhớ.....</b>	<b>31</b>
Quy trình.....	31
Sau các điều kiện tiên quyết.....	32
<b>Tháo tấm chắn bo mạch hệ thống.....</b>	<b>34</b>
Điều kiện tiên quyết.....	34
Quy trình.....	34
<b>Lắp lại tấm chắn bo mạch hệ thống.....</b>	<b>36</b>
Quy trình.....	36
Sau các điều kiện tiên quyết.....	36
<b>Tháo card không dây.....</b>	<b>37</b>
Điều kiện tiên quyết.....	37
Quy trình.....	37


<b>Lắp lại card không dây.....</b>	<b>39</b>
Quy trình.....	39
Sau các điều kiện tiên quyết.....	40
<b>Tháo bo mạch nút điều khiển.....</b>	<b>41</b>
Điều kiện tiên quyết.....	41
Quy trình.....	41
<b>Lắp lại bo mạch nút điều khiển.....</b>	<b>43</b>
Quy trình.....	43
Sau các điều kiện tiên quyết.....	43
<b>Tháo micrô.....</b>	<b>44</b>
Điều kiện tiên quyết.....	44
Quy trình.....	44
<b>Lắp lại micrô.....</b>	<b>46</b>
Quy trình.....	46
Sau các điều kiện tiên quyết.....	46
<b>Tháo camera.....</b>	<b>47</b>
Điều kiện tiên quyết.....	47
Quy trình.....	47
<b>Lắp lại camera.....</b>	<b>50</b>
Quy trình.....	50
Sau các điều kiện tiên quyết.....	50
<b>Tháo pin dạng đồng xu.....</b>	<b>51</b>
Điều kiện tiên quyết.....	51
Quy trình.....	51

<b>Lắp lại pin dạng đồng xu.....</b>	<b>53</b>
Quy trình.....	53
Sau các điều kiện tiên quyết.....	53
<b>Tháo tản nhiệt.....</b>	<b>54</b>
Điều kiện tiên quyết.....	54
Quy trình.....	54
<b>Lắp lại tản nhiệt.....</b>	<b>56</b>
Quy trình.....	56
Sau các điều kiện tiên quyết.....	56
<b>Tháo loa.....</b>	<b>57</b>
Điều kiện tiên quyết.....	57
Quy trình.....	57
<b>Lắp lại loa.....</b>	<b>59</b>
Quy trình.....	59
Sau các điều kiện tiên quyết.....	59
<b>Tháo bo mạch hệ thống.....</b>	<b>60</b>
Điều kiện tiên quyết.....	60
Quy trình.....	60
<b>Lắp lại bo mạch hệ thống.....</b>	<b>63</b>
Quy trình.....	63
Sau các điều kiện tiên quyết.....	63
<b>Tháo dây cáp màn hình.....</b>	<b>65</b>
Điều kiện tiên quyết.....	65
Quy trình.....	65



<b>Lắp lại dây cáp màn hình.....</b>	<b>67</b>
Quy trình.....	67
Sau các điều kiện tiên quyết.....	67
<b>Tháo cụm màn hình.....</b>	<b>68</b>
Điều kiện tiên quyết.....	68
Quy trình.....	68
<b>Lắp lại cụm màn hình.....</b>	<b>72</b>
Quy trình.....	72
Sau các điều kiện tiên quyết.....	72
<b>Tháo chân cao su.....</b>	<b>74</b>
Điều kiện tiên quyết.....	74
Quy trình.....	74
<b>Lắp lại chân cao su.....</b>	<b>76</b>
Quy trình.....	76
Sau các điều kiện tiên quyết.....	76
<b>Chương trình thiết lập BIOS.....</b>	<b>77</b>
Tổng quan.....	77
Vào chương trình thiết lập BIOS.....	77
Xóa mật khẩu bị quên.....	78
Điều kiện tiên quyết.....	78
Quy trình.....	78
Sau các điều kiện tiên quyết.....	78
Xóa cài đặt CMOS.....	79
Điều kiện tiên quyết.....	79
Quy trình.....	79
Sau các điều kiện tiên quyết.....	80
<b>Cập nhật BIOS.....</b>	<b>81</b>

# Trước khi thao tác bên trong máy tính

---

 **GHI CHÚ:** Các hình ảnh trong tài liệu này có thể khác với máy tính của bạn tùy thuộc vào cấu hình bạn đã đặt hàng.

## Trước khi bắt đầu









- 1 Lưu và đóng tất cả các tập tin và thoát khỏi mọi ứng dụng đang mở.
- 2 Tắt máy tính của bạn.
  - Windows 10: Nhấp hoặc nhấn **Start** →  **Power** → **Shut down**.
  - Windows 8.1: Trên màn hình **Start**, nhấp hoặc nhấn vào biểu tượng nguồn  → **Shut down**.
  - Windows 7: Nhấp hoặc nhấn vào **Start** → **Shut down**.
- 3 Ngắt đầu nối máy tính và tắt cả các thiết bị gắn kèm khỏi các ổ cắm điện của chúng.
- 4 Ngắt đầu nối tất cả các dây cáp như cáp điện thoại, cáp mạng và các loại khác ra khỏi máy tính.
- 5 Ngắt đầu nối mọi thiết bị gắn kèm và thiết bị ngoại vi, chẳng hạn như bàn phím, chuột, màn hình và các thiết bị khác ra khỏi máy tính.
- 6 Tháo bất cứ thẻ nhớ và đĩa quang khỏi máy tính của bạn, nếu có.
- 7 Sau khi máy tính được rút phích điện, hãy nhấn và giữ nút nguồn trong 5 giây để nối đất bo mạch hệ thống.

 **THẬN TRỌNG:** Đặt máy tính lên một bề mặt bằng phẳng, mềm và sạch để tránh làm trầy xước màn hình.

- 8 Đặt máy tính úp xuống.

## Hướng dẫn an toàn

Sử dụng các hướng dẫn an toàn sau đây để bảo vệ máy tính của bạn khỏi các hư hỏng có thể cũng như đảm bảo an toàn cá nhân của bạn.

-  **CẢNH BÁO:** Trước khi thao tác bên trong máy tính, hãy đọc các thông tin an toàn đi kèm với máy tính của bạn. Để biết thêm về các quy định an toàn tốt nhất, hãy xem trang chủ về Tuân thủ quy định tại [www.dell.com/regulatory\\_compliance](http://www.dell.com/regulatory_compliance).
-  **CẢNH BÁO:** Ngắt đầu nối tất cả các nguồn điện trước khi mở nắp máy tính hoặc các panel. Sau khi kết thúc thao tác bên trong máy tính, hãy lắp lại tất cả các nắp, panel và ốc vít trước khi đầu nối với ổ cắm điện.
-  **THẬN TRỌNG:** Để tránh làm hỏng máy tính, đảm bảo rằng bề mặt thao tác phải bằng phẳng và sạch sẽ.
-  **THẬN TRỌNG:** Để tránh làm hỏng các thành phần và card, hãy cầm giữ chúng tại mép cạnh và tránh chạm vào các chân cắm hay điểm tiếp xúc.
-  **THẬN TRỌNG:** Bạn chỉ nên tiến hành xử lý sự cố và sửa chữa khi được cho phép hoặc được hướng dẫn bởi đội ngũ hỗ trợ kỹ thuật của Dell. Hư hỏng do việc bảo trì không được phép của Dell không thuộc phạm vi bảo hành theo giấy bảo hành của bạn. Hãy xem các hướng dẫn an toàn đi kèm với sản phẩm hoặc tại [www.dell.com/regulatory\\_compliance](http://www.dell.com/regulatory_compliance).
-  **THẬN TRỌNG:** Trước khi chạm vào bất cứ thứ gì bên trong máy tính, hãy nối đất bản thân bạn bằng cách chạm vào một bề mặt kim loại chưa sơn phủ, chẳng hạn như phần kim loại ở mặt sau máy tính. Trong khi thao tác, hãy thường xuyên chạm vào một bề mặt kim loại chưa sơn phủ để khử tĩnh điện có thể gây hư hại cho các thành phần bên trong.
-  **THẬN TRỌNG:** Khi bạn ngắt đầu nối dây cáp, hãy cầm đầu nối hoặc mấu kéo của nó, không được cầm kéo bằng chính dây cáp đó. Một số dây cáp dùng đầu nối có mấu khóa hoặc vít tai vặn mà bạn phải nhả ra trước khi ngắt đầu nối cáp. Khi ngắt đầu nối các dây cáp, hãy căn chỉnh chúng đều nhau để tránh bẻ cong các chân cắm đầu nối. Khi đầu nối cáp, phải đảm bảo rằng các cổng và đầu nối được định hướng và căn chỉnh chính xác.
-  **THẬN TRỌNG:** Nhấn và đẩy mọi thẻ đã lắp ra khỏi đầu đọc thẻ nhớ.


## Công cụ được khuyến dùng

Các quy trình trong tài liệu này có thể yêu cầu các công cụ sau:

- Tước-nơ-vít Phillips
- Que nhựa mũi nhọn

# Sau khi thao tác bên trong máy tính

---

 **THẬN TRỌNG:** Để ốc vít thất lạc hoặc lỏng lẻo bên trong máy tính có thể gây hư hỏng nghiêm trọng máy tính của bạn.

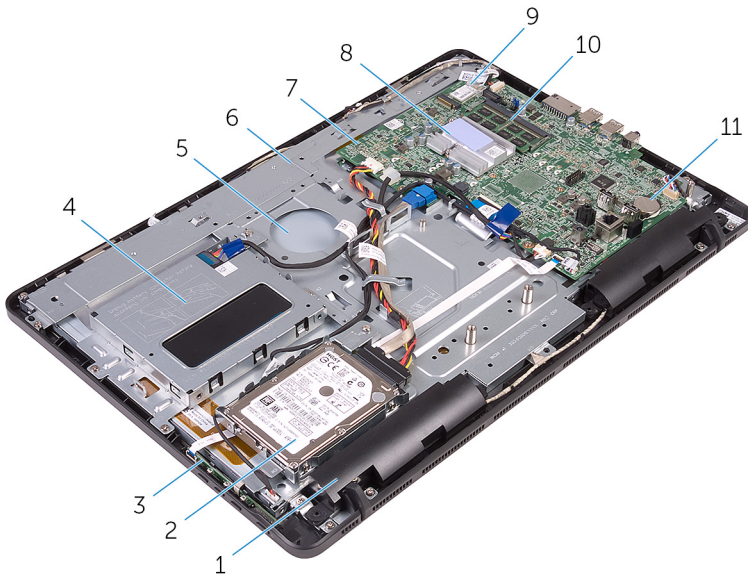
- 1 Lắp lại tất cả các ốc vít và đảm bảo rằng không còn ốc vít nào thất lạc bên trong máy tính của bạn.
- 2 Đấu nối mọi thiết bị bên ngoài, thiết bị ngoại vi và các dây cáp bạn đã tháo ra trước khi thao tác trên máy tính.
- 3 Lắp lại mọi thẻ nhớ, đĩa và bất cứ bộ phận nào khác mà bạn đã tháo ra trước khi thao tác trên máy tính.
- 4 Đấu nối máy tính và tất cả các thiết bị gắn kèm vào ổ cắm điện của chúng.
- 5 Bật máy tính của bạn.

# Tổng quan về Kỹ thuật



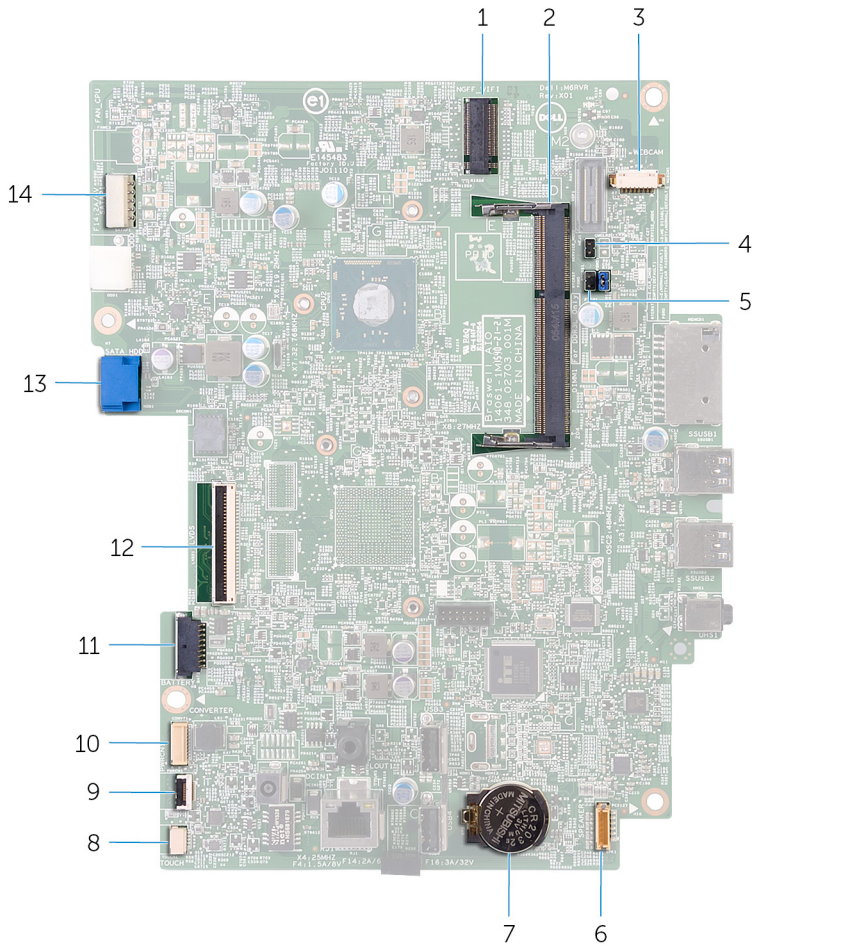
**CẢNH BÁO:** Trước khi thao tác bên trong máy tính, hãy đọc các thông tin an toàn đi kèm với máy tính của bạn và làm theo các bước trong mục [Trước khi thao tác bên trong máy tính](#). Sau khi thao tác bên trong máy tính của bạn, hãy làm theo các hướng dẫn trong mục [Sau khi thao tác bên trong máy tính](#). Để biết thêm về các quy định an toàn tốt nhất, hãy xem trang chủ về Tuân thủ quy định tại [www.dell.com/regulatory\\_compliance](http://www.dell.com/regulatory_compliance).

## Xem bên trong máy tính



- |    |                        |    |                      |
|----|------------------------|----|----------------------|
| 1  | loa (2)                | 2  | cụm ổ đĩa cứng       |
| 3  | bo mạch nút điều khiển | 4  | cụm pin              |
| 5  | cụm màn hình           | 6  | phần đế cụm màn hình |
| 7  | bo mạch hệ thống       | 8  | tản nhiệt            |
| 9  | card không dây         | 10 | mô-đun bộ nhớ        |
| 11 | pin dạng đồng xu       |    |                      |

# Thành phần bo mạch hệ thống



- |   |                                    |   |  |
|---|------------------------------------|---|--|
| 1 | khe cắm card không dây (NGFF_WIFI) | 2 | khe cắm mô-đun bộ nhớ (DIMM1)                    |
| 3 | đầu nối dây cáp camera (WEBCAM)    | 4 | Jumper xóa CMOS (CMCL R2)                        |
| 5 | Jumper xóa mật khẩu (PSWD)         | 6 | đầu nối dây cáp loa (SPEAKER)                    |
| 7 | pin dạng đồng xu                   | 8 | đầu nối dây cáp bo mạch màn hình cảm ứng (TOUCH) |

- |    |   |    |  |
|----|---|----|--|
| 9  | đầu nối dây cáp bo mạch nút điều khiển    | 10 | đầu nối dây cáp nguồn panel màn hình (PWRCN) |
| 11 | đầu nối cáp pin                           | 12 | đầu nối cáp màn hình                         |
| 13 | đầu nối cáp dữ liệu ổ đĩa cứng (SATA_HDD) | 14 | đầu nối cáp nguồn ổ đĩa cứng (SATAP1)        |

# Tháo chân đế



**CẢNH BÁO:** Trước khi thao tác bên trong máy tính, hãy đọc các thông tin an toàn đi kèm với máy tính của bạn và làm theo các bước trong mục [Trước khi thao tác bên trong máy tính](#). Sau khi thao tác bên trong máy tính của bạn, hãy làm theo các hướng dẫn trong mục [Sau khi thao tác bên trong máy tính](#). Để biết thêm về các quy định an toàn tốt nhất, hãy xem trang chủ về Tuân thủ quy định tại [www.dell.com/regulatory\\_compliance](http://www.dell.com/regulatory_compliance).

## Quy trình

- 1 Dùng que nhựa mũi nhọn, hãy nạy nắp chân đế ra khỏi nắp lưng.
- 2 Trượt và tháo nắp chân đế ra khỏi nắp lưng.



- |   |                   |   |          |
|---|-------------------|---|----------|
| 1 | nắp chân đế       | 2 | nắp lưng |
| 3 | que nhựa mũi nhọn |   |          |

- 3 Đóng chân đế lại và tháo các vít đang gắn chân đế vào nắp lưng.

4 Trượt và tháo chân đế ra khỏi nắp lưng.



1 vít (2)

2 chân đế

# Lắp lại chân đế

---



**CẢNH BÁO:** Trước khi thao tác bên trong máy tính, hãy đọc các thông tin an toàn đi kèm với máy tính của bạn và làm theo các bước trong mục [Trước khi thao tác bên trong máy tính](#). Sau khi thao tác bên trong máy tính của bạn, hãy làm theo các hướng dẫn trong mục [Sau khi thao tác bên trong máy tính](#). Để biết thêm về các quy định an toàn tốt nhất, hãy xem trang chủ về Tuân thủ quy định tại [www.dell.com/regulatory\\_compliance](http://www.dell.com/regulatory_compliance).

## Quy trình

- 1 Trượt các mấu trên tấm nẹp chân đế vào trong các khe trên nắp lưng.
- 2 Căn chỉnh các lỗ vít trên chân đế với các lỗ vít trên nắp lưng.
- 3 Lắp lại các vít gắn chân đế vào nắp lưng.
- 4 Lắp lại nắp chân đế.

# Tháo nắp lưng

---



**CẢNH BÁO:** Trước khi tháo tác bên trong máy tính, hãy đọc các thông tin an toàn đi kèm với máy tính của bạn và làm theo các bước trong mục [Trước khi tháo tác bên trong máy tính](#). Sau khi tháo tác bên trong máy tính của bạn, hãy làm theo các hướng dẫn trong mục [Sau khi tháo tác bên trong máy tính](#). Để biết thêm về các quy định an toàn tốt nhất, hãy xem trang chủ về Tuân thủ quy định tại [www.dell.com/regulatory\\_compliance](http://www.dell.com/regulatory_compliance).

## Điều kiện tiên quyết

Tháo [chân đế](#).

## Quy trình



**THẬN TRỌNG:** Đừng tháo nắp máy tính trừ khi bạn cần phải lắp đặt hoặc thay thế các thành phần bên trong trên máy tính.

- 1 Bắt đầu từ khoang cụm chân đế, hãy nạy nó ra khỏi nắp lưng.

2 Nhấc nắp lưng ra khỏi máy tính.



1 nắp lưng

# Lắp lại nắp lưng

---



**CẢNH BÁO:** Trước khi thao tác bên trong máy tính, hãy đọc các thông tin an toàn đi kèm với máy tính của bạn và làm theo các bước trong mục [Trước khi thao tác bên trong máy tính](#). Sau khi thao tác bên trong máy tính của bạn, hãy làm theo các hướng dẫn trong mục [Sau khi thao tác bên trong máy tính](#). Để biết thêm về các quy định an toàn tốt nhất, hãy xem trang chủ về Tuân thủ quy định tại [www.dell.com/regulatory\\_compliance](http://www.dell.com/regulatory_compliance).

## Quy trình

Căn chỉnh các mấu trên nắp lưng với các khe trên khung bezel màn hình và gắn khớp nắp lưng vào đúng vị trí.



**GHI CHÚ:** Đảm bảo không có dây cáp nào bị kẹt giữa nắp lưng và khung bezel màn hình.

## Sau các điều kiện tiên quyết

Lắp lại [chân đế](#).

# Tháo pin

---



**CẢNH BÁO:** Trước khi tháo tác bên trong máy tính, hãy đọc các thông tin an toàn đi kèm với máy tính của bạn và làm theo các bước trong mục [Trước khi tháo tác bên trong máy tính](#). Sau khi tháo tác bên trong máy tính của bạn, hãy làm theo các hướng dẫn trong mục [Sau khi tháo tác bên trong máy tính](#). Để biết thêm về các quy định an toàn tốt nhất, hãy xem trang chủ về Tuân thủ quy định tại [www.dell.com/regulatory\\_compliance](http://www.dell.com/regulatory_compliance).

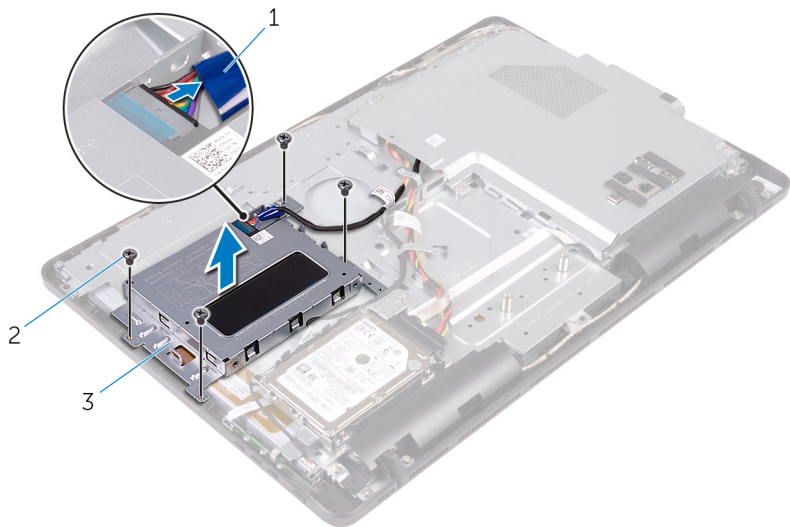
## Điều kiện tiên quyết

- 1 Tháo [chân đế](#).
- 2 Tháo [nắp lưng](#).

## Quy trình

- 1 Ngắt đầu nối dây cáp pin ra khỏi cụm pin.
- 2 Tháo các con vít đang gắn cụm pin vào phần đế cụm màn hình.

**3** Trượt và nhấc cụm pin ra khỏi phần đế cụm màn hình.

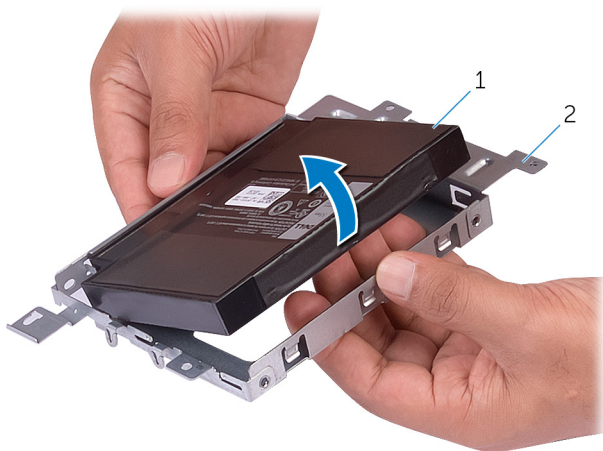


1 dây cáp pin

2 vít (4)

3 cụm pin

**4** Tháo pin ra khỏi tấm nẹp pin.



1 pin

2 tấm nẹp pin

**5** Lật máy tính lên.

**6** Nhấn và giữ nút nguồn trong 5 giây để nối đất bo mạch hệ thống.

# Lắp lại pin

---



**CẢNH BÁO:** Trước khi thao tác bên trong máy tính, hãy đọc các thông tin an toàn đi kèm với máy tính của bạn và làm theo các bước trong mục [Trước khi thao tác bên trong máy tính](#). Sau khi thao tác bên trong máy tính của bạn, hãy làm theo các hướng dẫn trong mục [Sau khi thao tác bên trong máy tính](#). Để biết thêm về các quy định an toàn tốt nhất, hãy xem trang chủ về Tuân thủ quy định tại [www.dell.com/regulatory\\_compliance](http://www.dell.com/regulatory_compliance).

## Quy trình


- 1 Căn chỉnh pin với tấm nẹp pin và gắn khớp nó vào vị trí.
- 2 Căn chỉnh các lỗ vít trên cụm pin với các lỗ vít trên phần đế cụm màn hình.
- 3 Lắp lại các con vít để gắn cụm pin vào phần đế cụm màn hình.
- 4 Đầu nối dây cáp pin vào cụm pin.


## Sau các điều kiện tiên quyết


- 1 Lắp lại [nắp lưng](#).
- 2 Lắp lại [chân đế](#).

# Tháo ổ đĩa cứng

---

 **CẢNH BÁO:** Trước khi tháo tác bên trong máy tính, hãy đọc các thông tin an toàn đi kèm với máy tính của bạn và làm theo các bước trong mục [Trước khi tháo tác bên trong máy tính](#). Sau khi tháo tác bên trong máy tính của bạn, hãy làm theo các hướng dẫn trong mục [Sau khi tháo tác bên trong máy tính](#). Để biết thêm về các quy định an toàn tốt nhất, hãy xem trang chủ về Tuân thủ quy định tại [www.dell.com/regulatory\\_compliance](http://www.dell.com/regulatory_compliance).

 **THẬN TRỌNG:** Ổ đĩa cứng thường rất mỏng manh. Phải hết sức thận trọng khi cầm giữ ổ đĩa cứng.

 **THẬN TRỌNG:** Để tránh mất dữ liệu, không được tháo ổ đĩa cứng ra trong khi máy tính đang ở trạng thái ngủ hoặc bật.

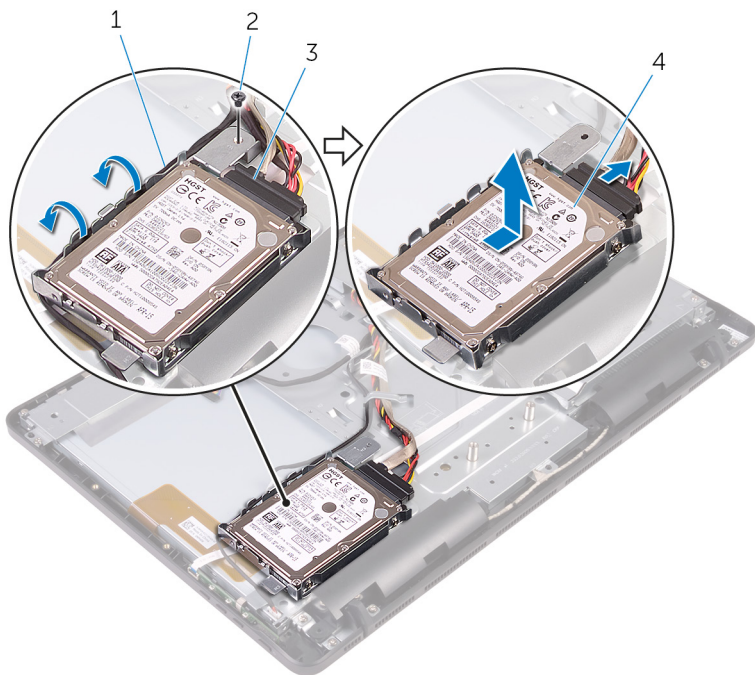
## Điều kiện tiên quyết

- 1 Tháo [chân đế](#).
- 2 Tháo [nắp lưng](#).
- 3 Tháo [pin](#).

## Quy trình

- 1 Ghi lại cách đi dây cáp bo mạch màn hình cảm ứng và tháo nó ra khỏi các nẹp dẫn đi dây trên tấm đậy ổ đĩa cứng.
- 2 Ngắt kết nối cáp ổ đĩa cứng ra khỏi ổ đĩa cứng.
- 3 Tháo con vít đang gắn cụm ổ đĩa cứng vào phần đế cụm màn hình.

4 Trượt và nhấc cụm ổ đĩa cứng ra khỏi phần đế cụm màn hình.



1 cáp bo mạch màn hình cảm ứng

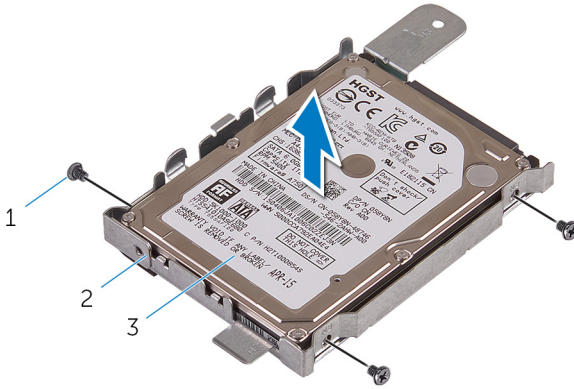
2 vít

3 cáp ổ đĩa cứng

4 cụm ổ đĩa cứng

5 Tháo các vít gắn tấm đậy ổ đĩa cứng vào ổ đĩa cứng.

6 Tháo ổ đĩa cứng ra khỏi tấm đệm ổ đĩa cứng.




1 vít (3)


2 tấm đệm ổ đĩa cứng

3 ổ đĩa cứng

# Lắp lại ổ đĩa cứng

---

 **CẢNH BÁO:** Trước khi thao tác bên trong máy tính, hãy đọc các thông tin an toàn đi kèm với máy tính của bạn và làm theo các bước trong mục [Trước khi thao tác bên trong máy tính](#). Sau khi thao tác bên trong máy tính của bạn, hãy làm theo các hướng dẫn trong mục [Sau khi thao tác bên trong máy tính](#). Để biết thêm về các quy định an toàn tốt nhất, hãy xem trang chủ về Tuân thủ quy định tại [www.dell.com/regulatory\\_compliance](http://www.dell.com/regulatory_compliance).

 **THẬN TRỌNG:** Ổ đĩa cứng thường rất mỏng manh. Phải hết sức thận trọng khi cầm giữ ổ đĩa cứng.

## Quy trình

- 1 Căn chỉnh các lỗ vít trên ổ đĩa cứng với các lỗ vít trên tấm đậy ổ đĩa cứng.
- 2 Lắp lại các vít gắn tấm đậy ổ đĩa cứng vào ổ đĩa cứng.
- 3 Căn chỉnh các mấu trên cụm ổ đĩa cứng với các khe trên phần đế cụm màn hình.
- 4 Trượt cụm ổ đĩa cứng về phía mép máy tính để cố định nó vào phần đế cụm màn hình.
- 5 Lắp lại con vít để gắn cụm ổ đĩa cứng vào phần đế cụm màn hình.
- 6 Đấu nối dây cáp nguồn và cáp dữ liệu vào ổ đĩa cứng.
- 7 Luồn dây cáp bo mạch màn hình cảm ứng xuyên qua các nẹp dẫn đi dây trên tấm đậy ổ đĩa cứng.

## Sau các điều kiện tiên quyết

- 1 Lắp lại [pin](#).
- 2 Lắp lại [nắp lưng](#).
- 3 Lắp lại [chân đế](#).

# Tháo mô-đun bộ nhớ

---



**CẢNH BÁO:** Trước khi tháo tác bên trong máy tính, hãy đọc các thông tin an toàn đi kèm với máy tính của bạn và làm theo các bước trong mục [Trước khi tháo tác bên trong máy tính](#). Sau khi tháo tác bên trong máy tính của bạn, hãy làm theo các hướng dẫn trong mục [Sau khi tháo tác bên trong máy tính](#). Để biết thêm về các quy định an toàn tốt nhất, hãy xem trang chủ về Tuân thủ quy định tại [www.dell.com/regulatory\\_compliance](http://www.dell.com/regulatory_compliance).

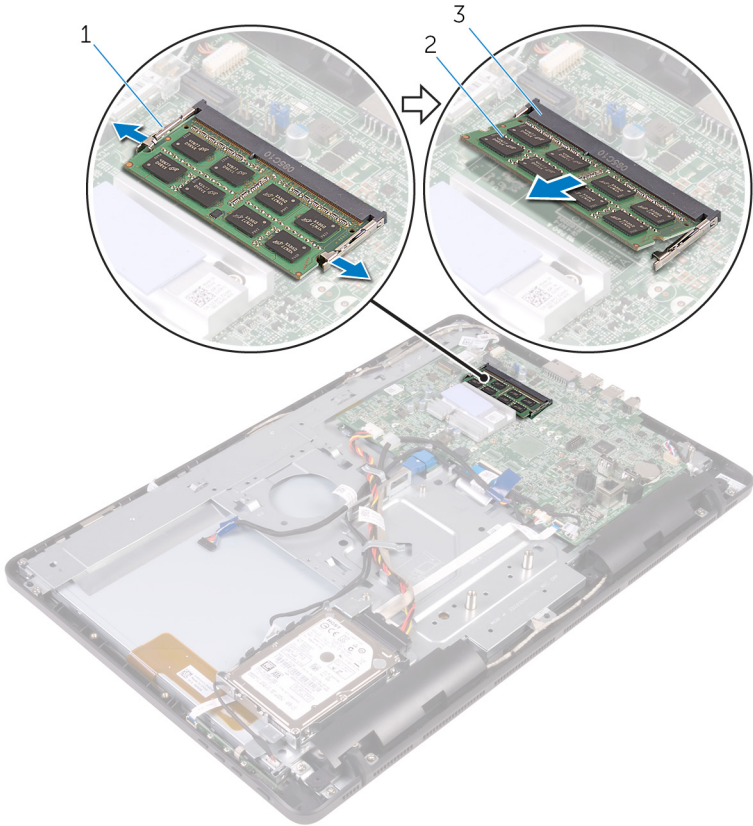
## Điều kiện tiên quyết

- 1 Tháo [chân đế](#).
- 2 Tháo [nắp lưng](#).
- 3 Tháo [pin](#).
- 4 Tháo [tấm chắn bo mạch hệ thống](#).

## Quy trình

- 1 Dùng đầu ngón tay hãy đẩy các mấu giữ ở mỗi đầu khe cắm mô-đun bộ nhớ ra xa cho đến khi mô-đun bộ nhớ bật lên.

**2** Trượt và tháo mô-đun bộ nhớ ra khỏi khe cắm mô-đun bộ nhớ.



1 các mẫu giữ (2)

2 mô-đun bộ nhớ

3 khe cắm mô-đun bộ nhớ

# Lắp lại mô-đun bộ nhớ

---



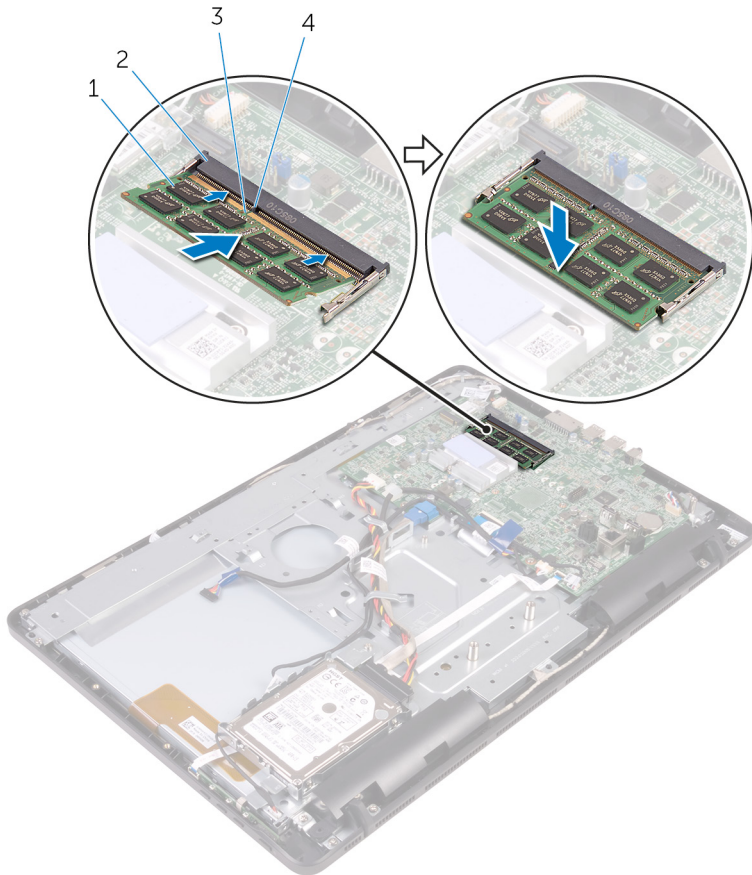
**CẢNH BÁO:** Trước khi thao tác bên trong máy tính, hãy đọc các thông tin an toàn đi kèm với máy tính của bạn và làm theo các bước trong mục [Trước khi thao tác bên trong máy tính](#). Sau khi thao tác bên trong máy tính của bạn, hãy làm theo các hướng dẫn trong mục [Sau khi thao tác bên trong máy tính](#). Để biết thêm về các quy định an toàn tốt nhất, hãy xem trang chủ về Tuân thủ quy định tại [www.dell.com/regulatory\\_compliance](http://www.dell.com/regulatory_compliance).

## Quy trình

- 1 Căn chỉnh rãnh khóa trên mô-đun bộ nhớ với mấu trên khe cắm mô-đun bộ nhớ.

- 2 Trượt mô-đun bộ nhớ vào trong khe cắm thật chắc theo góc nghiêng và nhấn mô-đun bộ nhớ xuống đến khi nó kêu click và khớp vào vị trí.

**GHI CHÚ:** Nếu bạn không nghe tiếng click, hãy tháo mô-đun bộ nhớ ra và lắp nó lại.



1 mô-đun bộ nhớ

2 khe cắm mô-đun bộ nhớ

3 rãnh khóa

4 mấu

## Sau các điều kiện tiên quyết

- 1 Lắp lại [tấm chắn bo mạch hệ thống](#).
- 2 Lắp lại [pin](#).

- 3 Lắp lại [nắp lưng](#).
- 4 Lắp lại [chân đế](#).

# Tháo tấm chắn bo mạch hệ thống

---



**CẢNH BÁO:** Trước khi tháo tác bên trong máy tính, hãy đọc các thông tin an toàn đi kèm với máy tính của bạn và làm theo các bước trong mục [Trước khi tháo tác bên trong máy tính](#). Sau khi tháo tác bên trong máy tính của bạn, hãy làm theo các hướng dẫn trong mục [Sau khi tháo tác bên trong máy tính](#). Để biết thêm về các quy định an toàn tốt nhất, hãy xem trang chủ về Tuân thủ quy định tại [www.dell.com/regulatory\\_compliance](http://www.dell.com/regulatory_compliance).

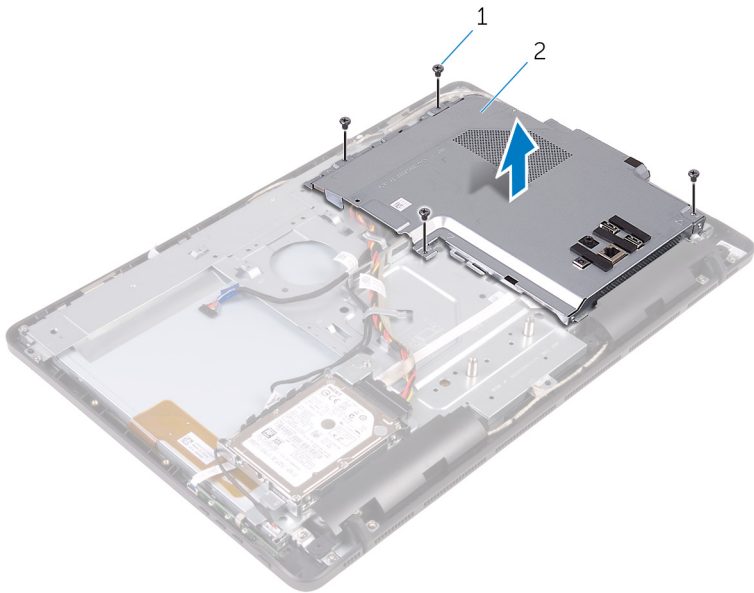
## Điều kiện tiên quyết

- 1 Tháo [chân đế](#).
- 2 Tháo [nắp lưng](#).
- 3 Tháo [pin](#).

## Quy trình

- 1 Tháo các vít đang gắn tấm chắn bo mạch hệ thống vào phần đế cụm màn hình.

2 Nhấc tấm chắn bo mạch hệ thống ra khỏi phần đế cụm màn hình.



1 vít (4)

2 tấm chắn bo mạch hệ thống

# Lắp lại tấm chắn bo mạch hệ thống

---



**CẢNH BÁO:** Trước khi thao tác bên trong máy tính, hãy đọc các thông tin an toàn đi kèm với máy tính của bạn và làm theo các bước trong mục [Trước khi thao tác bên trong máy tính](#). Sau khi thao tác bên trong máy tính của bạn, hãy làm theo các hướng dẫn trong mục [Sau khi thao tác bên trong máy tính](#). Để biết thêm về các quy định an toàn tốt nhất, hãy xem trang chủ về Tuân thủ quy định tại [www.dell.com/regulatory\\_compliance](http://www.dell.com/regulatory_compliance).

## Quy trình

- 1 Căn chỉnh các khe trên tấm chắn bo mạch hệ thống với các cổng trên bo mạch hệ thống và đặt tấm chắn bo mạch hệ thống lên trên phần đế cụm màn hình.
- 2 Căn chỉnh các lỗ vít trên tấm chắn bo mạch hệ thống với các lỗ vít trên phần đế cụm màn hình.
- 3 Lắp lại các vít để gắn tấm chắn bo mạch hệ thống vào khung phần đế cụm màn hình.

## Sau các điều kiện tiên quyết

- 1 Lắp lại [pin](#).
- 2 Lắp lại [nắp lưng](#).
- 3 Lắp lại [chân đế](#).

# Tháo card không dây

---



**CẢNH BÁO:** Trước khi tháo tác bên trong máy tính, hãy đọc các thông tin an toàn đi kèm với máy tính của bạn và làm theo các bước trong mục [Trước khi tháo tác bên trong máy tính](#). Sau khi tháo tác bên trong máy tính của bạn, hãy làm theo các hướng dẫn trong mục [Sau khi tháo tác bên trong máy tính](#). Để biết thêm về các quy định an toàn tốt nhất, hãy xem trang chủ về Tuân thủ quy định tại [www.dell.com/regulatory\\_compliance](http://www.dell.com/regulatory_compliance).

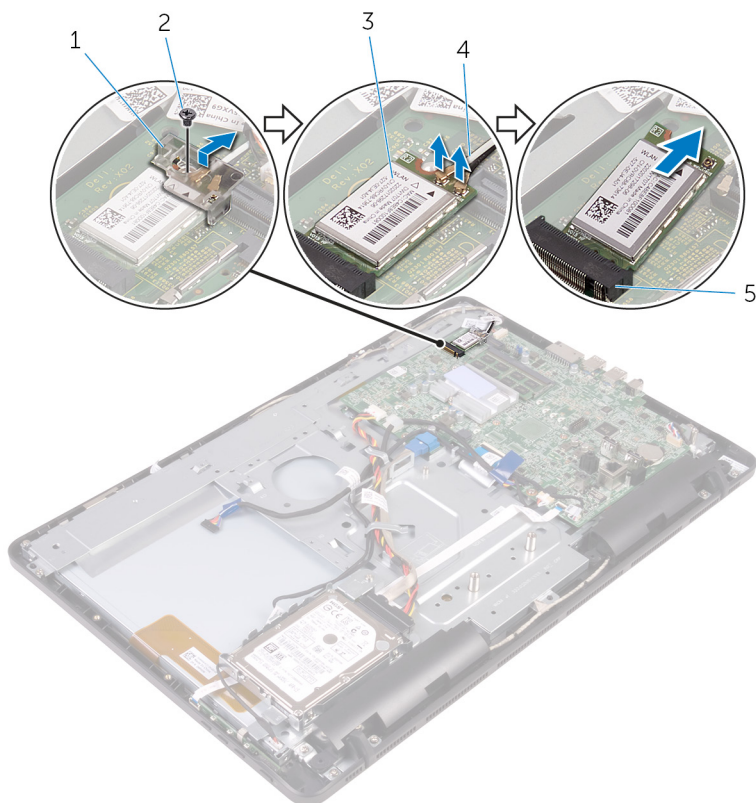
## Điều kiện tiên quyết

- 1 Tháo [chân đế](#).
- 2 Tháo [nắp lưng](#).
- 3 Tháo [pin](#).
- 4 Tháo [tấm chắn bo mạch hệ thống](#).

## Quy trình

- 1 Tháo con vít đang gắn tấm nẹp card không dây và card không dây vào bo mạch hệ thống.
- 2 Trượt tấm nẹp card không dây ra khỏi card không dây.
- 3 Ngắt đầu nối dây cáp ăng-ten ra khỏi card không dây.

4 Trượt card không dây ra khỏi khe cắm card không dây.




- 1 tấm nẹp card không dây
- 3 card không dây
- 5 khe cắm card không dây

- 2 vít
- 4 dây cáp ăng-ten

# Lắp lại card không dây

---

 **CẢNH BÁO:** Trước khi thao tác bên trong máy tính, hãy đọc các thông tin an toàn đi kèm với máy tính của bạn và làm theo các bước trong mục [Trước khi thao tác bên trong máy tính](#). Sau khi thao tác bên trong máy tính của bạn, hãy làm theo các hướng dẫn trong mục [Sau khi thao tác bên trong máy tính](#). Để biết thêm về các quy định an toàn tốt nhất, hãy xem trang chủ về Tuân thủ quy định tại [www.dell.com/regulatory\\_compliance](http://www.dell.com/regulatory_compliance).

## Quy trình

- 1 Căn chỉnh rãnh khóa trên card không dây với mấu trên khe cắm card không dây.
- 2 Lắp card không dây vào trong khe cắm card không dây.
- 3 Đầu nối dây cáp ăng-ten vào card không dây.  
Bảng dưới đây cung cấp sơ đồ màu của dây cáp ăng-ten cho card không dây được máy tính của bạn hỗ trợ.

---

<b>Đầu nối trên card không dây mini</b>	<b>Màu dây cáp ăng-ten</b>
---	----------------------------

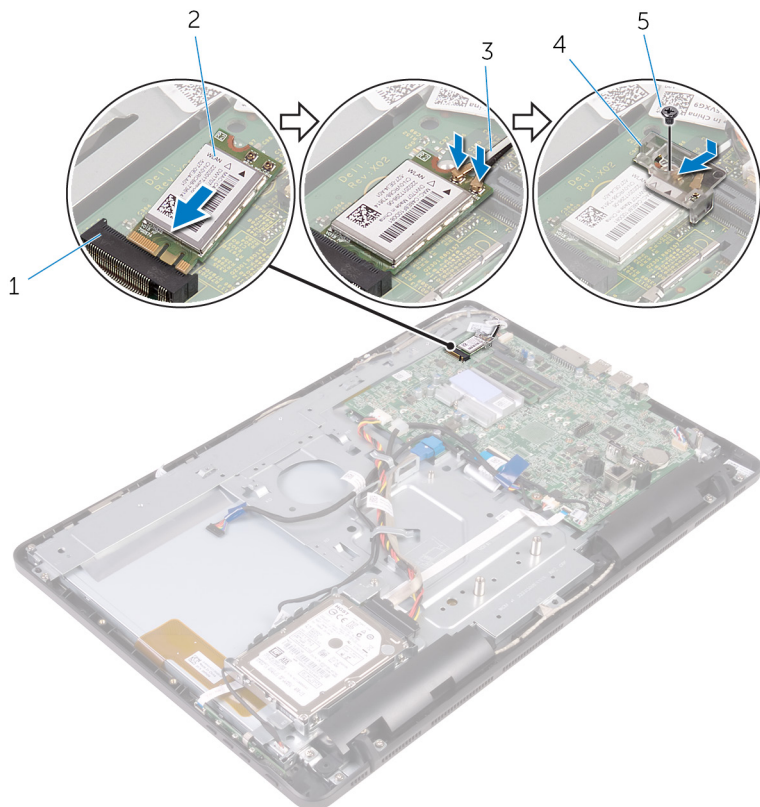
---

Dây nguồn (tam giác màu trắng)	Trắng
--------------------------------	-------

Dây phụ (tam giác màu đen)	Đen
----------------------------	-----

- 4 Nhấn đầu kia của card không dây xuống và căn chỉnh lỗ vít trên tấm nẹp card không dây và card không dây với lỗ vít trên bo mạch hệ thống.

- 5 Lắp lại con vít để gắn tấm nẹp card không dây và card không dây vào bo mạch hệ thống.



- |   |                        |   |                        |
|---|------------------------|---|------------------------|
| 1 | khe cắm card không dây | 2 | card không dây         |
| 3 | dây cáp ăng-ten        | 4 | tấm nẹp card không dây |
| 5 | vít                    |   |                        |

## Sau các điều kiện tiên quyết

- 1 Lắp lại [tấm chắn bo mạch hệ thống](#).
- 2 Lắp lại [pin](#).
- 3 Lắp lại [nắp lưng](#).
- 4 Lắp lại [chân đế](#).

# Tháo bo mạch nút điều khiển

---



**CẢNH BÁO:** Trước khi tháo tác bên trong máy tính, hãy đọc các thông tin an toàn đi kèm với máy tính của bạn và làm theo các bước trong mục [Trước khi tháo tác bên trong máy tính](#). Sau khi tháo tác bên trong máy tính của bạn, hãy làm theo các hướng dẫn trong mục [Sau khi tháo tác bên trong máy tính](#). Để biết thêm về các quy định an toàn tốt nhất, hãy xem trang chủ về Tuân thủ quy định tại [www.dell.com/regulatory\\_compliance](http://www.dell.com/regulatory_compliance).

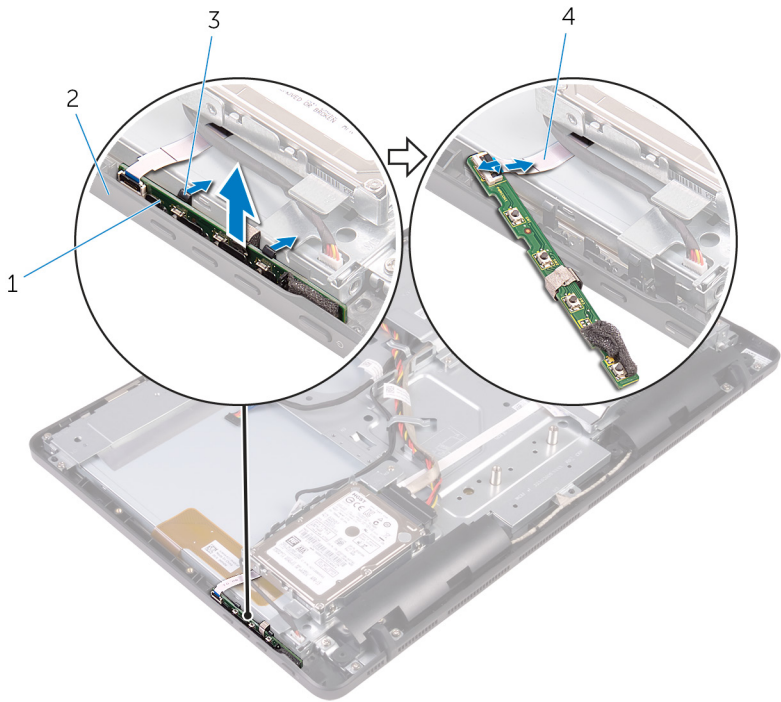
## Điều kiện tiên quyết

- 1 Tháo [chân đế](#).
- 2 Tháo [nắp lưng](#).
- 3 Tháo [pin](#).

## Quy trình

- 1 Dùng đầu ngón tay đẩy các mấu giữ trên khe bo mạch nút điều khiển và nhấc bo mạch nút điều khiển ra khỏi khung bezel màn hình.

- 2 Mở chốt ra và tháo dây cáp các nút điều khiển ra khỏi bo mạch nút điều khiển.



- 1 bo mạch nút điều khiển  
3 các mẫu giữ (2)

- 2 khung bezel màn hình  
4 dây cáp bo mạch nút điều khiển

# Lắp lại bo mạch nút điều khiển

---



**CẢNH BÁO:** Trước khi thao tác bên trong máy tính, hãy đọc các thông tin an toàn đi kèm với máy tính của bạn và làm theo các bước trong mục [Trước khi thao tác bên trong máy tính](#). Sau khi thao tác bên trong máy tính của bạn, hãy làm theo các hướng dẫn trong mục [Sau khi thao tác bên trong máy tính](#). Để biết thêm về các quy định an toàn tốt nhất, hãy xem trang chủ về Tuân thủ quy định tại [www.dell.com/regulatory\\_compliance](http://www.dell.com/regulatory_compliance).

## Quy trình

- 1 Trượt dây cáp bo mạch nút điều khiển vào trong đầu nối trên bo mạch nút điều khiển và đóng chốt lại để cố định dây cáp.
- 2 Trượt bo mạch nút điều khiển vào khe trên khung bezel màn hình cho đến khi các mấu giữ được khóa đúng vào vị trí.

## Sau các điều kiện tiên quyết

- 1 Lắp lại [pin](#).
- 2 Lắp lại [nắp lưng](#).
- 3 Lắp lại [chân đế](#).

# Tháo micrô

---



**CẢNH BÁO:** Trước khi tháo tác bên trong máy tính, hãy đọc các thông tin an toàn đi kèm với máy tính của bạn và làm theo các bước trong mục [Trước khi tháo tác bên trong máy tính](#). Sau khi tháo tác bên trong máy tính của bạn, hãy làm theo các hướng dẫn trong mục [Sau khi tháo tác bên trong máy tính](#). Để biết thêm về các quy định an toàn tốt nhất, hãy xem trang chủ về Tuân thủ quy định tại [www.dell.com/regulatory\\_compliance](http://www.dell.com/regulatory_compliance).

## Điều kiện tiên quyết



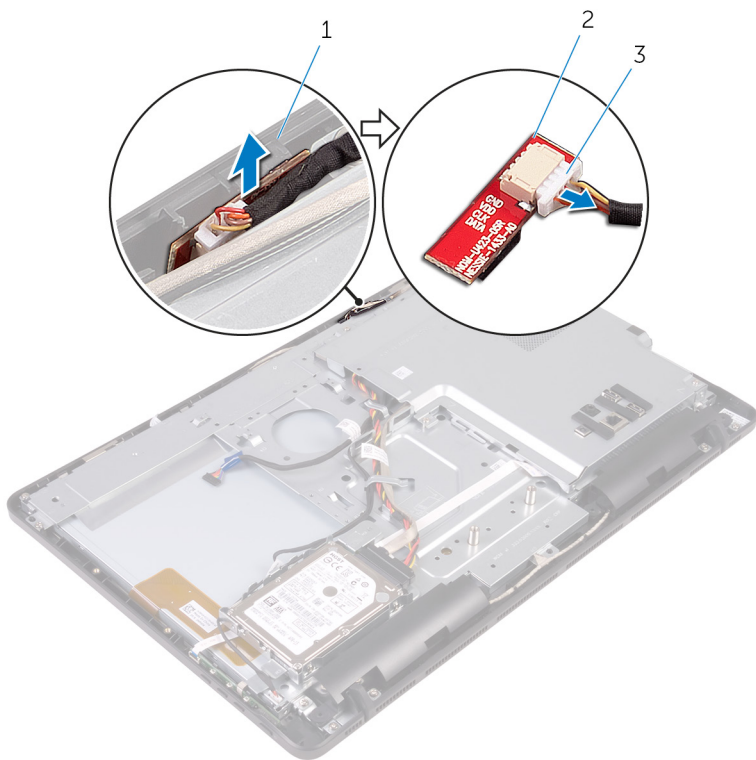
**GHI CHÚ:** Các bước này chỉ áp dụng cho các model màn hình cảm ứng. Đối với các model màn hình không cảm ứng, micrô sẽ được tích hợp trên cụm camera.

- 1 Tháo [chân đế](#).
- 2 Tháo [nắp lưng](#).
- 3 Tháo [pin](#).

## Quy trình

- 1 Nhấc mô-đun micrô ra khỏi phần đế cụm màn hình.

2 Ngắt đầu nối dây cáp micrô khỏi mô-đun micrô.



- 1 phần đế cụm màn hình
- 3 dây cáp micrô

- 2 mô-đun micrô

# Lắp lại micrô

---



**CẢNH BÁO:** Trước khi thao tác bên trong máy tính, hãy đọc các thông tin an toàn đi kèm với máy tính của bạn và làm theo các bước trong mục [Trước khi thao tác bên trong máy tính](#). Sau khi thao tác bên trong máy tính của bạn, hãy làm theo các hướng dẫn trong mục [Sau khi thao tác bên trong máy tính](#). Để biết thêm về các quy định an toàn tốt nhất, hãy xem trang chủ về Tuân thủ quy định tại [www.dell.com/regulatory\\_compliance](http://www.dell.com/regulatory_compliance).

## Quy trình

- 1 Đấu nối dây cáp micrô vào mô-đun micrô.
- 2 Trượt mô-đun micrô vào trong khe trên phần đế cụm màn hình.

## Sau các điều kiện tiên quyết

- 1 Lắp lại [pin](#).
- 2 Lắp lại [nắp lưng](#).
- 3 Lắp lại [chân đế](#).

# Tháo camera

---



**CẢNH BÁO:** Trước khi tháo tác bên trong máy tính, hãy đọc các thông tin an toàn đi kèm với máy tính của bạn và làm theo các bước trong mục [Trước khi tháo tác bên trong máy tính](#). Sau khi tháo tác bên trong máy tính của bạn, hãy làm theo các hướng dẫn trong mục [Sau khi tháo tác bên trong máy tính](#). Để biết thêm về các quy định an toàn tốt nhất, hãy xem trang chủ về Tuân thủ quy định tại [www.dell.com/regulatory\\_compliance](http://www.dell.com/regulatory_compliance).

## Điều kiện tiên quyết



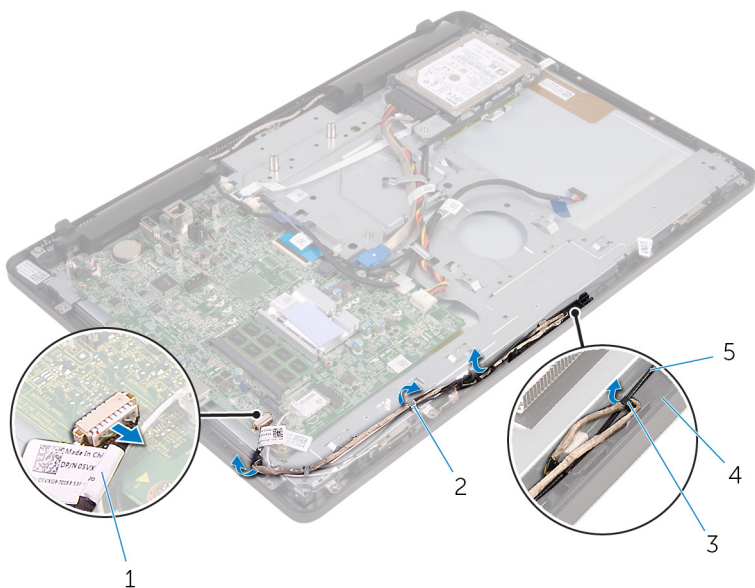
**GHI CHÚ:** Chương này chỉ áp dụng cho các hệ thống có màn hình cảm ứng. Đối với các hệ thống có màn hình không cảm ứng, micro sẽ được tích hợp trên cụm camera.

- 1 Tháo [chân đế](#).
- 2 Tháo [nắp lưng](#).
- 3 Tháo [pin](#).
- 4 Tháo [tấm chắn bo mạch hệ thống](#).

## Quy trình

- 1 Ngắt đầu nối dây cáp micro và camera ra khỏi bo mạch hệ thống.
- 2 Ghi lại cách đi dây cáp camera và tháo nó ra khỏi các kẹp dẫn đi dây và mấu trên phần đế cụm màn hình.
- 3 Ghi lại cách đi dây cáp ăng-ten và tháo nó ra khỏi mấu trên phần đế cụm màn hình.

**4** Tháo dây cáp camera ra khỏi mấu ở phía sau khung camera.



**1** dây cáp micrô và camera

**2** nẹp dẫn đi dây

**3** mấu

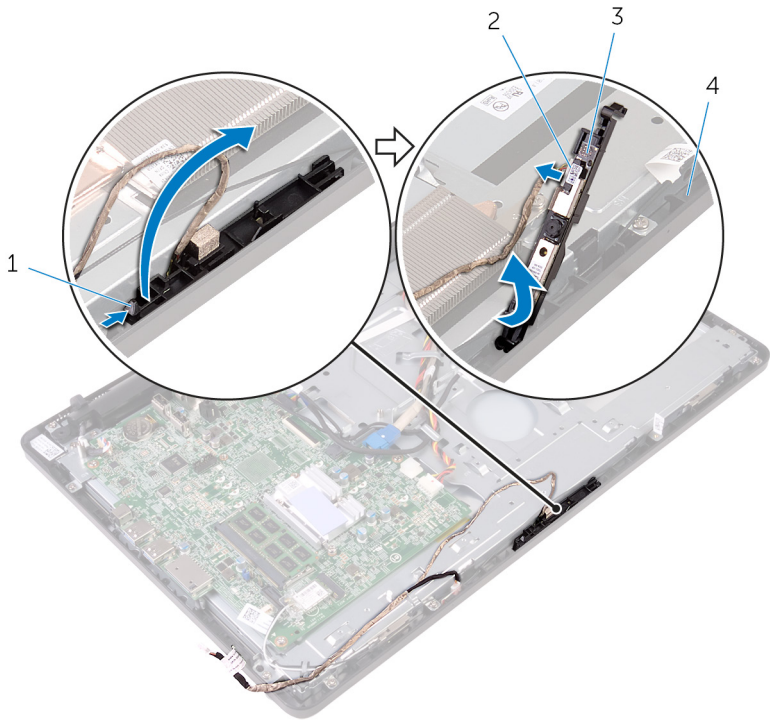
**4** phần đế cụm màn hình

**5** dây cáp ăng-ten

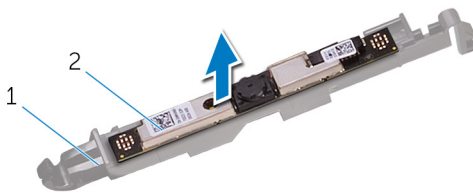
**5** Dùng đầu ngón tay hãy đẩy mấu giữ và lật camera lại.

**6** Ngắt đầu nối dây cáp camera ra khỏi camera.

**7** Nhả khung camera ra khỏi mấu trên phần đế cụm màn hình và nhấc nó ra ngoài.



**8** Gỡ camera ra khỏi khung camera.



1 khung camera

2 camera

# Lắp lại camera

---



**CẢNH BÁO:** Trước khi thao tác bên trong máy tính, hãy đọc các thông tin an toàn đi kèm với máy tính của bạn và làm theo các bước trong mục [Trước khi thao tác bên trong máy tính](#). Sau khi thao tác bên trong máy tính của bạn, hãy làm theo các hướng dẫn trong mục [Sau khi thao tác bên trong máy tính](#). Để biết thêm về các quy định an toàn tốt nhất, hãy xem trang chủ về Tuân thủ quy định tại [www.dell.com/regulatory\\_compliance](http://www.dell.com/regulatory_compliance).

## Quy trình


- 1 Dán camera vào khung camera.
- 2 Đầu nối dây cáp camera vào mô-đun camera.
- 3 Nhấn khung máy ảnh xuống vào trong khe trên khung bezel màn hình cho tới khi nó khớp vào vị trí.
- 4 Luồn dây cáp camera và dây cáp ăng-ten xuyên qua các nẹp dẫn đi dây trên phần đế cụm màn hình.
- 5 Đầu nối dây cáp micro và camera vào bo mạch hệ thống.


## Sau các điều kiện tiên quyết

- 1 Lắp lại [tấm chắn bo mạch hệ thống](#).
- 2 Lắp lại [pin](#).
- 3 Lắp lại [nắp lưng](#).
- 4 Lắp lại [chân đế](#).

# Tháo pin dạng đồng xu

---

 **CẢNH BÁO:** Trước khi tháo tác bên trong máy tính, hãy đọc các thông tin an toàn đi kèm với máy tính của bạn và làm theo các bước trong mục [Trước khi tháo tác bên trong máy tính](#). Sau khi tháo tác bên trong máy tính của bạn, hãy làm theo các hướng dẫn trong mục [Sau khi tháo tác bên trong máy tính](#). Để biết thêm về các quy định an toàn tốt nhất, hãy xem trang chủ về Tuân thủ quy định tại [www.dell.com/regulatory\\_compliance](http://www.dell.com/regulatory_compliance).

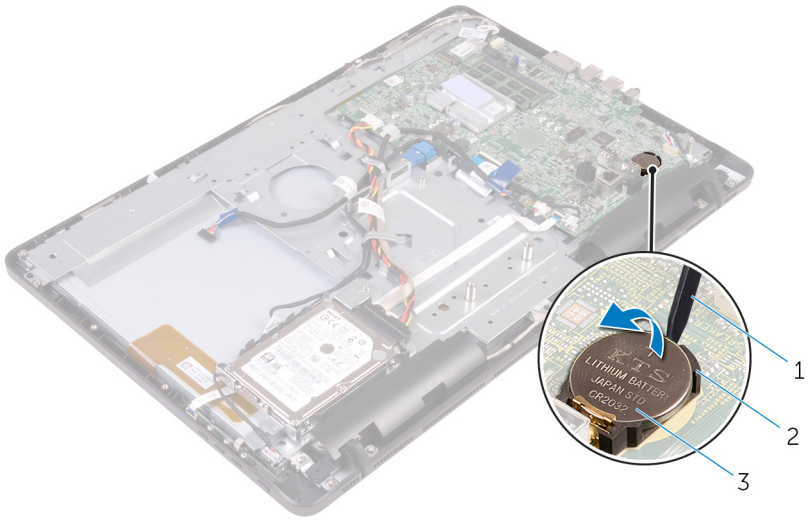
 **THẬN TRỌNG:** Tháo pin dạng đồng xu ra sẽ thiết lập lại các cài đặt chương trình thiết lập BIOS về mặc định. Khuyến cáo bạn nên ghi lại các cài đặt của chương trình thiết lập BIOS trước khi tháo pin dạng đồng xu này ra.

## Điều kiện tiên quyết

- 1 Tháo [chân đế](#).
- 2 Tháo [nắp lưng](#).
- 3 Tháo [pin](#).
- 4 Tháo [tấm chắn bo mạch hệ thống](#).

## Quy trình

Sử dụng que nhựa mũi nhọn, hãy nhẹ nhàng nạy pin dạng đồng xu ra khỏi ổ pin trên bo mạch hệ thống.



1 que nhựa mũi nhọn  
3 pin dạng đồng xu

2 ổ pin

# Lắp lại pin dạng đồng xu

---



**CẢNH BÁO:** Trước khi thao tác bên trong máy tính, hãy đọc các thông tin an toàn đi kèm với máy tính của bạn và làm theo các bước trong mục [Trước khi thao tác bên trong máy tính](#). Sau khi thao tác bên trong máy tính của bạn, hãy làm theo các hướng dẫn trong mục [Sau khi thao tác bên trong máy tính](#). Để biết thêm về các quy định an toàn tốt nhất, hãy xem trang chủ về Tuân thủ quy định tại [www.dell.com/regulatory\\_compliance](http://www.dell.com/regulatory_compliance).

## Quy trình




Để cực dương ngửa lên, hãy lắp pin dạng đồng xu vào ổ pin và nhấn pin xuống vào đúng vị trí.

## Sau các điều kiện tiên quyết

- 1 Lắp lại [tấm chắn bo mạch hệ thống](#).
- 2 Lắp lại [pin](#).
- 3 Lắp lại [nắp lưng](#).
- 4 Lắp lại [chân đế](#).

# Tháo tản nhiệt

---

-  **CẢNH BÁO:** Trước khi tháo tác bên trong máy tính, hãy đọc các thông tin an toàn đi kèm với máy tính của bạn và làm theo các bước trong mục [Trước khi tháo tác bên trong máy tính](#). Sau khi tháo tác bên trong máy tính của bạn, hãy làm theo các hướng dẫn trong mục [Sau khi tháo tác bên trong máy tính](#). Để biết thêm về các quy định an toàn tốt nhất, hãy xem trang chủ về Tuân thủ quy định tại [www.dell.com/regulatory\\_compliance](http://www.dell.com/regulatory_compliance).
-  **CẢNH BÁO:** Tản nhiệt có thể nóng lên trong quá trình hoạt động bình thường. Hãy chờ đủ thời gian để bộ tản nhiệt nguội lại trước khi chạm vào nó.
-  **THẬN TRỌNG:** Nhằm đảm bảo làm mát tối đa cho bộ vi xử lý, không được chạm vào các vùng truyền nhiệt trên tản nhiệt. Dầu trong da tay của bạn có thể làm giảm khả năng truyền nhiệt của keo tản nhiệt.

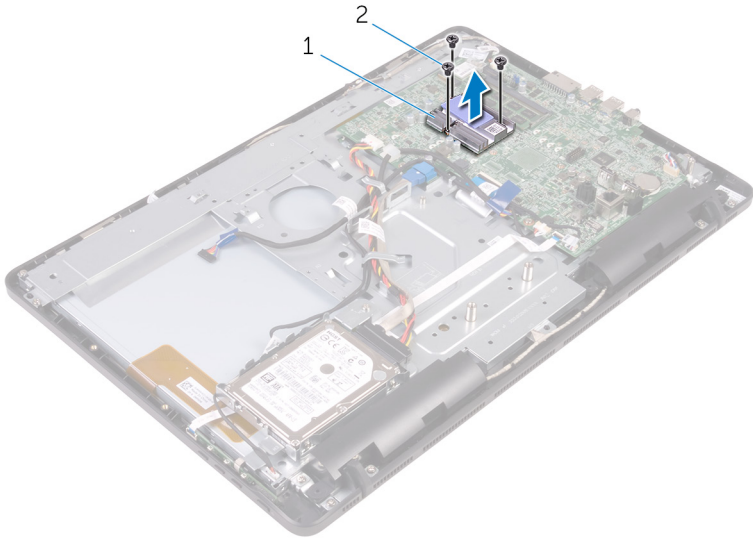
## Điều kiện tiên quyết

- 1 Tháo [chân đế](#).
- 2 Tháo [nắp lưng](#).
- 3 Tháo [pin](#).
- 4 Tháo [tấm chắn bo mạch hệ thống](#).

## Quy trình

- 1 Tháo các con vít đang gắn tản nhiệt vào phần đế cụm màn hình.

2 Nhấc tản nhiệt ra khỏi bo mạch hệ thống.





1 tản nhiệt


2 vít (3)

# Lắp lại tản nhiệt

---

 **CẢNH BÁO:** Trước khi thao tác bên trong máy tính, hãy đọc các thông tin an toàn đi kèm với máy tính của bạn và làm theo các bước trong mục [Trước khi thao tác bên trong máy tính](#). Sau khi thao tác bên trong máy tính của bạn, hãy làm theo các hướng dẫn trong mục [Sau khi thao tác bên trong máy tính](#). Để biết thêm về các quy định an toàn tốt nhất, hãy xem trang chủ về Tuân thủ quy định tại [www.dell.com/regulatory\\_compliance](http://www.dell.com/regulatory_compliance).

 **THẬN TRỌNG:** Căn chỉnh tản nhiệt không chính xác có thể làm hư hỏng bo mạch hệ thống và bộ xử lý.

 **GHI CHÚ:** Có thể tái sử dụng keo tản nhiệt ban đầu nếu bo mạch hệ thống và cụm tản nhiệt ban đầu được lắp đặt cùng nhau. Nếu bo mạch hệ thống hoặc cụm tản nhiệt được lắp lại, hãy sử dụng tấm tản nhiệt đi kèm trong bộ dụng cụ để đảm bảo đạt được độ dẫn nhiệt cần thiết.

## Quy trình

- 1 Căn chỉnh các lỗ vít trên tản nhiệt với các lỗ vít trên bo mạch hệ thống.
- 2 Lắp lại các con vít để gắn tản nhiệt vào phần đế cụm màn hình.

## Sau các điều kiện tiên quyết

- 1 Lắp lại [tấm chắn bo mạch hệ thống](#).
- 2 Lắp lại [pin](#).
- 3 Lắp lại [nắp lưng](#).
- 4 Lắp lại [chân đế](#).

# Tháo loa

---



**CẢNH BÁO:** Trước khi tháo tác bên trong máy tính, hãy đọc các thông tin an toàn đi kèm với máy tính của bạn và làm theo các bước trong mục [Trước khi tháo tác bên trong máy tính](#). Sau khi tháo tác bên trong máy tính của bạn, hãy làm theo các hướng dẫn trong mục [Sau khi tháo tác bên trong máy tính](#). Để biết thêm về các quy định an toàn tốt nhất, hãy xem trang chủ về Tuân thủ quy định tại [www.dell.com/regulatory\\_compliance](http://www.dell.com/regulatory_compliance).

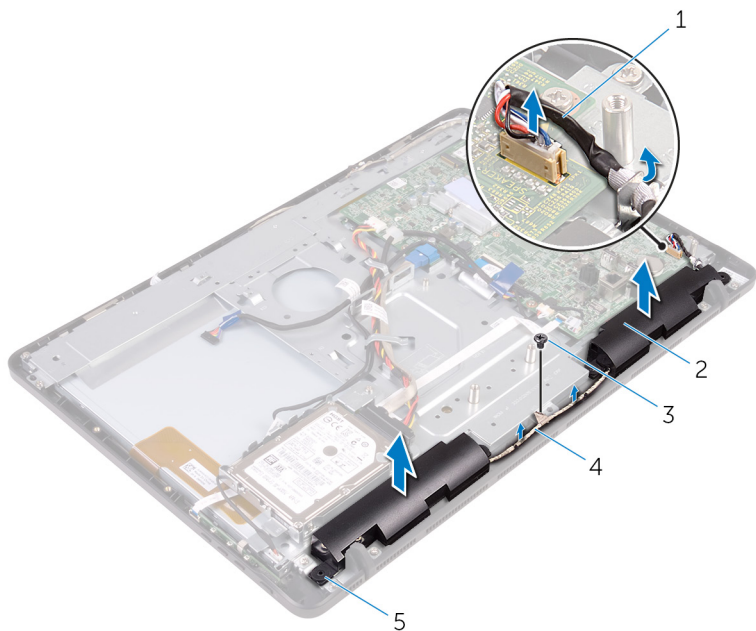
## Điều kiện tiên quyết

- 1 Tháo [chân đế](#).
- 2 Tháo [nắp lưng](#).
- 3 Tháo [pin](#).
- 4 Tháo [tấm chắn bo mạch hệ thống](#).

## Quy trình

- 1 Ngắt đầu nối cáp loa ra khỏi bo mạch hệ thống.
- 2 Tháo con vít đang gắn các loa vào phần đế cụm màn hình.
- 3 Ghi lại cách đi dây cáp loa và vị trí của các đệm cao su trên khung bezel máy tính.

4 Nhắc loa cùng với dây cáp loa ra khỏi khung bezel màn hình.



1 cáp loa

3 vít

5 đệm cao su (4)

2 loa (2)

4 nẹp dẫn đi dây

# Lắp lại loa

---



**CẢNH BÁO:** Trước khi thao tác bên trong máy tính, hãy đọc các thông tin an toàn đi kèm với máy tính của bạn và làm theo các bước trong mục [Trước khi thao tác bên trong máy tính](#). Sau khi thao tác bên trong máy tính của bạn, hãy làm theo các hướng dẫn trong mục [Sau khi thao tác bên trong máy tính](#). Để biết thêm về các quy định an toàn tốt nhất, hãy xem trang chủ về Tuân thủ quy định tại [www.dell.com/regulatory\\_compliance](http://www.dell.com/regulatory_compliance).

## Quy trình


- 1 Dùng các mấu định vị và các đệm cao su trên khung bezel màn hình, hãy đặt các loa lên khung bezel màn hình.
- 2 Luồn dây cáp loa xuyên qua các nẹp dẫn đi dây trên khung bezel màn hình và phần đế panel màn hình.
- 3 Lắp lại con vít để gắn các loa vào phần đế cụm màn hình.
- 4 Đấu nối dây cáp loa vào bo mạch hệ thống.


## Sau các điều kiện tiên quyết


- 1 Lắp lại [tấm chắn bo mạch hệ thống](#).
- 2 Lắp lại [pin](#).
- 3 Lắp lại [nắp lưng](#).
- 4 Lắp lại [chân đế](#).


# Tháo bo mạch hệ thống

---

 **CẢNH BÁO:** Trước khi tháo tác bên trong máy tính, hãy đọc các thông tin an toàn đi kèm với máy tính của bạn và làm theo các bước trong mục [Trước khi tháo tác bên trong máy tính](#). Sau khi tháo tác bên trong máy tính của bạn, hãy làm theo các hướng dẫn trong mục [Sau khi tháo tác bên trong máy tính](#). Để biết thêm về các quy định an toàn tốt nhất, hãy xem trang chủ về Tuân thủ quy định tại [www.dell.com/regulatory\\_compliance](http://www.dell.com/regulatory_compliance).

 **GHI CHÚ:** Thẻ Dịch Vụ máy tính của bạn được để trong bo mạch hệ thống. Bạn phải nhập Thẻ Dịch Vụ này trong chương trình thiết lập BIOS sau khi bạn lắp lại bo mạch hệ thống.

 **GHI CHÚ:** Lắp lại bo mạch hệ thống sẽ loại bỏ bất cứ thay đổi nào bạn đã thực hiện cho BIOS bằng chương trình thiết lập BIOS. Bạn phải thực hiện lại các thay đổi mong muốn sau khi lắp lại bo mạch hệ thống.

 **GHI CHÚ:** Trước khi ngắt đầu nối các dây cáp khởi bo mạch hệ thống, hãy ghi lại vị trí các đầu nối để bạn có thể đầu nối lại các dây cáp chính xác sau khi lắp lại bo mạch hệ thống.

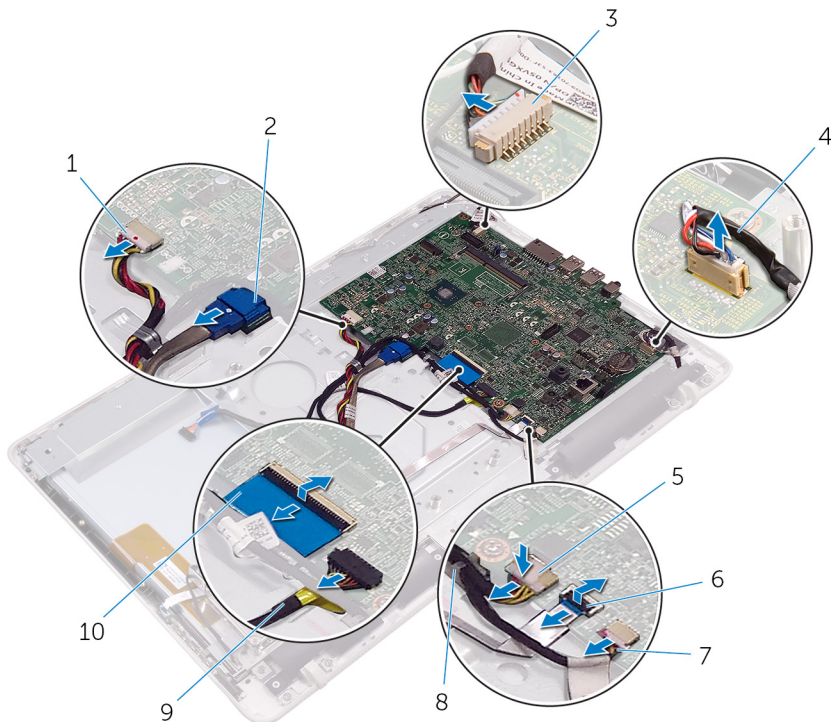
## Điều kiện tiên quyết

- 1 Tháo [chân đế](#).
- 2 Tháo [nắp lưng](#).
- 3 Tháo [pin](#).
- 4 Tháo [tấm chắn bo mạch hệ thống](#).
- 5 Tháo [tản nhiệt](#).
- 6 Tháo [mô-đun bộ nhớ](#).
- 7 Tháo [card không dây](#).

## Quy trình

- 1 Tháo dây cáp pin ra khỏi nẹp dẫn đi dây trên bo mạch hệ thống.
- 2 Ngắt đầu nối dây cáp pin, cáp nguồn ổ đĩa cứng, cáp dữ liệu ổ đĩa cứng, cáp micrô và camera, dây cáp loa, cáp nguồn panel màn hình và dây cáp bo mạch màn hình cắm ứng khởi bo mạch hệ thống.

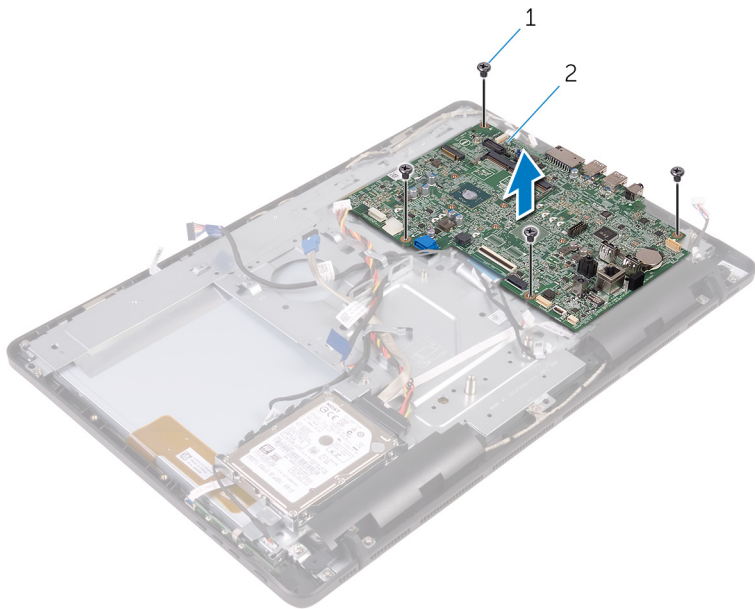
- 3** Mở các chốt ra và ngắt kết nối dây cáp bo mạch nút điều khiển và cáp màn hình ra khỏi bo mạch hệ thống.



- |   |                              |    |                                |
|---|------------------------------|----|--------------------------------|
| 1 | cáp nguồn ổ đĩa cứng         | 2  | cáp dữ liệu ổ đĩa cứng         |
| 3 | dây cáp micrô và camera      | 4  | cáp loa                        |
| 5 | dây cáp nguồn panel màn hình | 6  | dây cáp bo mạch nút điều khiển |
| 7 | cáp bo mạch màn hình cảm ứng | 8  | nẹp dẫn đi dây                 |
| 9 | dây cáp pin                  | 10 | cáp màn hình hiển thị          |

- 4** Tháo các vít đang giữ chặt bo mạch hệ thống vào phần đế cụm màn hình.


**5** Nhấc bo mạch hệ thống ra khỏi phần đế cụm màn hình.





**1** vít (4)

**2** bo mạch hệ thống

# Lắp lại bo mạch hệ thống

 **CẢNH BÁO:** Trước khi thao tác bên trong máy tính, hãy đọc các thông tin an toàn đi kèm với máy tính của bạn và làm theo các bước trong mục [Trước khi thao tác bên trong máy tính](#). Sau khi thao tác bên trong máy tính của bạn, hãy làm theo các hướng dẫn trong mục [Sau khi thao tác bên trong máy tính](#). Để biết thêm về các quy định an toàn tốt nhất, hãy xem trang chủ về Tuân thủ quy định tại [www.dell.com/regulatory\\_compliance](http://www.dell.com/regulatory_compliance).

 **GHI CHÚ:** Thẻ Dịch Vụ máy tính của bạn được để trong bo mạch hệ thống. Bạn phải nhập Thẻ Dịch Vụ này trong chương trình thiết lập BIOS sau khi bạn lắp lại bo mạch hệ thống.

 **GHI CHÚ:** Lắp lại bo mạch hệ thống sẽ loại bỏ bất cứ thay đổi nào bạn đã thực hiện cho BIOS bằng chương trình thiết lập BIOS. Bạn phải thực hiện lại các thay đổi mong muốn sau khi lắp lại bo mạch hệ thống.

## Quy trình

- 1 Căn chỉnh các lỗ vít trên bo mạch hệ thống với các lỗ vít trên phần đế cụm màn hình.
- 2 Lắp lại các vít để giữ chặt bo mạch hệ thống vào phần đế cụm màn hình.
- 3 Trượt dây cáp bo mạch nút điều khiển và dây cáp màn hình vào trong các đầu nối của nó trên bo mạch hệ thống và đóng chốt lại để cố định các dây cáp.
- 4 Luồn dây cáp pin xuyên qua nẹp dẫn đi dây trên bo mạch hệ thống.
- 5 Đầu nối dây cáp bo mạch màn hình cảm ứng, cáp nguồn panel màn hình, dây cáp loa, cáp micrô và camera, cáp dữ liệu ổ đĩa cứng, cáp nguồn ổ đĩa cứng và dây cáp pin vào bo mạch hệ thống.

## Sau các điều kiện tiên quyết

- 1 Lắp lại [card không dây](#).
- 2 Lắp lại [mô-đun bộ nhớ](#).
- 3 Lắp lại [tản nhiệt](#).
- 4 Lắp lại [tấm chắn bo mạch hệ thống](#).
- 5 Lắp lại [pin](#).
- 6 Lắp lại [nắp lưng](#).

## 7 Lắp lại [chân đế](#).

# Tháo dây cáp màn hình

---



**CẢNH BÁO:** Trước khi tháo tác bên trong máy tính, hãy đọc các thông tin an toàn đi kèm với máy tính của bạn và làm theo các bước trong mục [Trước khi tháo tác bên trong máy tính](#). Sau khi tháo tác bên trong máy tính của bạn, hãy làm theo các hướng dẫn trong mục [Sau khi tháo tác bên trong máy tính](#). Để biết thêm về các quy định an toàn tốt nhất, hãy xem trang chủ về Tuân thủ quy định tại [www.dell.com/regulatory\\_compliance](http://www.dell.com/regulatory_compliance).

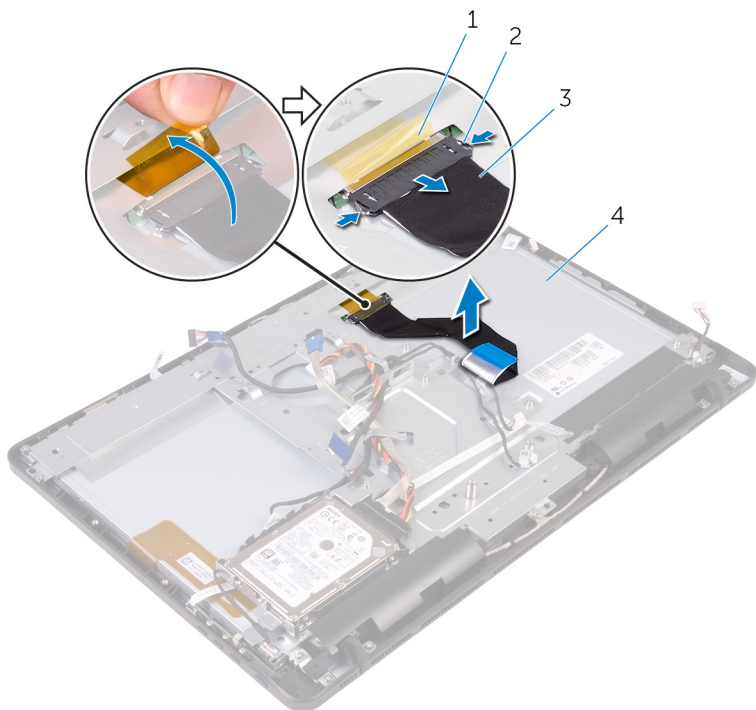
## Điều kiện tiên quyết

- 1 Tháo [chân đế](#).
- 2 Tháo [nắp lưng](#).
- 3 Tháo [pin](#).
- 4 Tháo [mô-đun bộ nhớ](#).
- 5 Tháo [card không dây](#).
- 6 Tháo [bo mạch nút điều khiển](#).
- 7 Tháo [micrô](#).
- 8 Tháo [tấm chắn bo mạch hệ thống](#).
- 9 Tháo [tản nhiệt](#).
- 10 Tháo [bo mạch hệ thống](#).

## Quy trình

- 1 Lật lớp băng dính đang giữ dây cáp màn hình vào cụm màn hình.
- 2 Nhấn các mấu kẹp và ngắt đầu nối cáp màn hình hiển thị ra khỏi cụm màn hình.

**3** Nhấc dây cáp màn hình ra khỏi cụm màn hình.



1 băng

2 mẫu kẹp (2)

3 cáp màn hình hiển thị

4 cụm màn hình

# Lắp lại dây cáp màn hình

---



**CẢNH BÁO:** Trước khi thao tác bên trong máy tính, hãy đọc các thông tin an toàn đi kèm với máy tính của bạn và làm theo các bước trong mục [Trước khi thao tác bên trong máy tính](#). Sau khi thao tác bên trong máy tính của bạn, hãy làm theo các hướng dẫn trong mục [Sau khi thao tác bên trong máy tính](#). Để biết thêm về các quy định an toàn tốt nhất, hãy xem trang chủ về Tuân thủ quy định tại [www.dell.com/regulatory\\_compliance](http://www.dell.com/regulatory_compliance).

## Quy trình


- 1 Đầu nối cáp màn hình vào cụm màn hình và đóng chốt lại để cố định dây cáp này.
- 2 Dán lớp băng dính để giữ cáp màn hình vào cụm màn hình.

## Sau các điều kiện tiên quyết

- 1 Lắp lại [bo mạch hệ thống](#).
- 2 Lắp lại [tản nhiệt](#).
- 3 Lắp lại [tấm chắn bo mạch hệ thống](#).
- 4 Lắp lại [micrô](#).
- 5 Lắp lại [bo mạch nút điều khiển](#).
- 6 Lắp lại [card không dây](#).
- 7 Lắp lại [mô-đun bộ nhớ](#).
- 8 Lắp lại [pin](#).
- 9 Lắp lại [nắp lưng](#).
- 10 Lắp lại [chân đế](#).

# Tháo cụm màn hình

---

 **CẢNH BÁO:** Trước khi tháo tác bên trong máy tính, hãy đọc các thông tin an toàn đi kèm với máy tính của bạn và làm theo các bước trong mục [Trước khi tháo tác bên trong máy tính](#). Sau khi tháo tác bên trong máy tính của bạn, hãy làm theo các hướng dẫn trong mục [Sau khi tháo tác bên trong máy tính](#). Để biết thêm về các quy định an toàn tốt nhất, hãy xem trang chủ về Tuân thủ quy định tại [www.dell.com/regulatory\\_compliance](http://www.dell.com/regulatory_compliance).

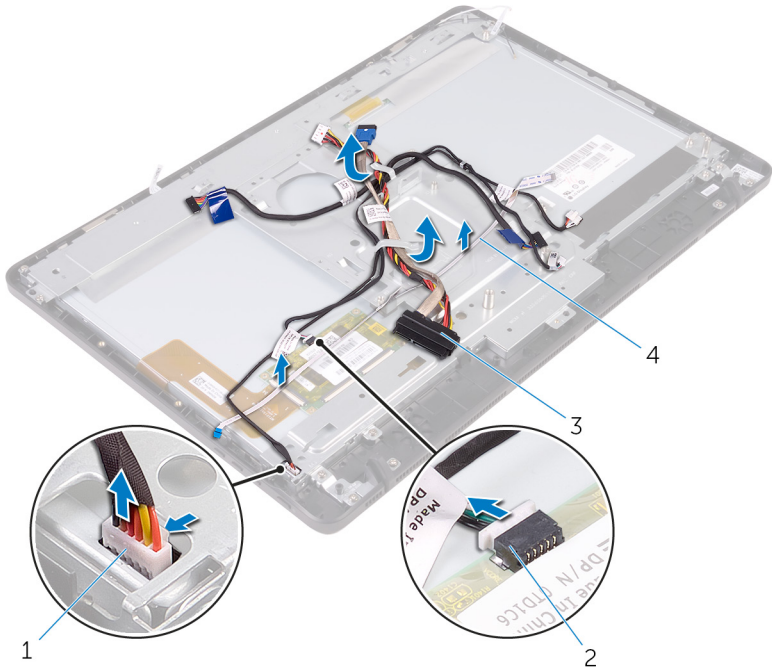
## Điều kiện tiên quyết

- 1 Tháo [chân đế](#).
- 2 Tháo [nắp lưng](#).
- 3 Tháo [pin](#).
- 4 Làm theo quy trình từ bước 1 đến bước 4 trong mục "[Tháo ổ đĩa cứng](#)".
- 5 Tháo [bo mạch nút điều khiển](#).
- 6 Tháo [micrô](#).
- 7 Tháo [tấm chắn bo mạch hệ thống](#).
- 8 Tháo [camera](#).
- 9 Tháo [tản nhiệt](#).
- 10 Tháo [mô-đun bộ nhớ](#).
- 11 Tháo [loa](#).
- 12 Tháo [card không dây](#).
- 13 Tháo [bo mạch hệ thống](#).
- 14 Tháo [dây cáp màn hình](#).

## Quy trình

- 1 Ngắt kết nối cáp bo mạch màn hình cảm ứng và cáp nguồn panel màn hình khỏi các đầu nối của chúng trên cụm màn hình.

- 2 Lưu ý cách luồn dây cáp pin, cáp bo mạch màn hình cảm ứng, dây cáp đèn nền màn hình, cáp ổ đĩa cứng và cáp bo mạch nút điều khiển, rồi sau đó tháo chúng khỏi các nẹp dẫn đi dây trên phần đế cụm màn hình.



1 cáp bo mạch màn hình cảm ứng

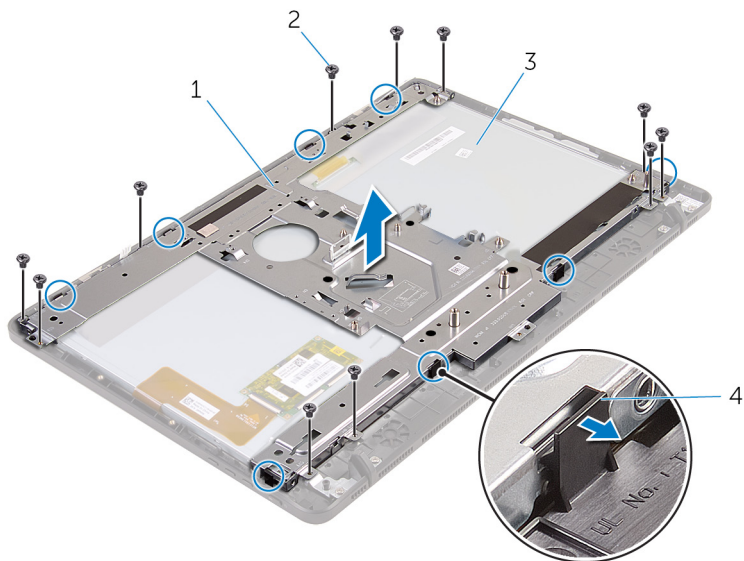
2 dây cáp nguồn panel màn hình

3 cáp ổ đĩa cứng

4 dây cáp bo mạch nút điều khiển

- 3 Tháo các vít đang gắn phần đế cụm màn hình vào cụm màn hình hiển thị.

4 Nhả phần đế cụm màn hình ra khỏi các mấu trên cụm màn hình.



1 phần đế cụm màn hình

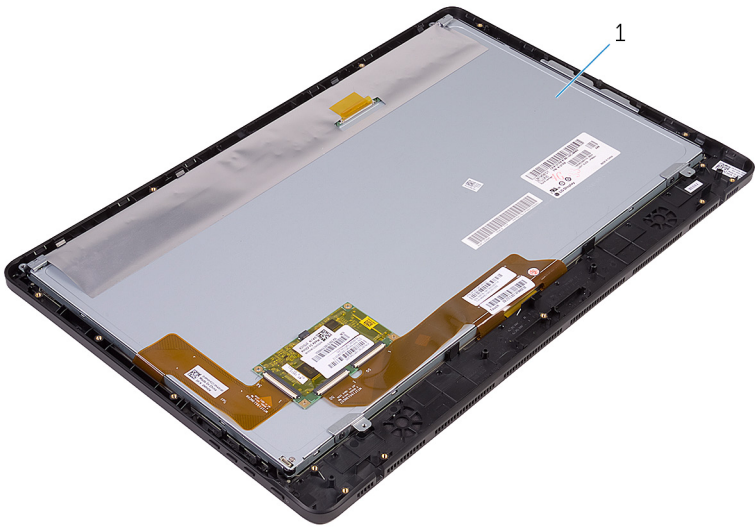
2 vít (11)

3 cụm màn hình

4 mấu (8)

5 Nhấc phần đế cụm màn hình ra khỏi cụm màn hình hiển thị.


6 Tháo [chân cao su](#).



1 cụm màn hình

# Lắp lại cụm màn hình

---

 **CẢNH BÁO:** Trước khi thao tác bên trong máy tính, hãy đọc các thông tin an toàn đi kèm với máy tính của bạn và làm theo các bước trong mục [Trước khi thao tác bên trong máy tính](#). Sau khi thao tác bên trong máy tính của bạn, hãy làm theo các hướng dẫn trong mục [Sau khi thao tác bên trong máy tính](#). Để biết thêm về các quy định an toàn tốt nhất, hãy xem trang chủ về Tuân thủ quy định tại [www.dell.com/regulatory\\_compliance](http://www.dell.com/regulatory_compliance).

## Quy trình

- 1 Lắp lại [chân cao su](#).
- 2 Trượt các mấu trên cụm màn hình vào trong các khe trên phần đế cụm màn hình.
- 3 Lắp lại phần đế cụm màn hình lên trên cụm màn hình.
- 4 Lắp lại các vít để gắn phần đế cụm màn hình vào cụm màn hình hiển thị.
- 5 Luồn dây cáp pin, cáp bo mạch màn hình cảm ứng, dây cáp đèn nền màn hình, cáp ổ đĩa cứng và cáp bo mạch nút điều khiển xuyên qua các nẹp dẫn đi dây trên phần đế cụm màn hình.

## Sau các điều kiện tiên quyết

- 1 Lắp lại [dây cáp màn hình](#).
- 2 Lắp lại [bo mạch hệ thống](#).
- 3 Lắp lại [card không dây](#).
- 4 Lắp lại [loa](#).
- 5 Lắp lại [mô-đun bộ nhớ](#).
- 6 Lắp lại [tản nhiệt](#).
- 7 Lắp lại [camera](#).
- 8 Lắp lại [tấm chắn bo mạch hệ thống](#).
- 9 Lắp lại [micrô](#).
- 10 Lắp lại [bo mạch nút điều khiển](#).
- 11 Làm theo quy trình từ bước 3 đến bước 7 trong mục "[Lắp lại Ổ đĩa cứng](#)".
- 12 Lắp lại [pin](#).
- 13 Lắp lại [nắp lưng](#).

14 Lắp lại [chân đế](#).

# Tháo chân cao su

---



**CẢNH BÁO:** Trước khi tháo tác bên trong máy tính, hãy đọc các thông tin an toàn đi kèm với máy tính của bạn và làm theo các bước trong mục [Trước khi tháo tác bên trong máy tính](#). Sau khi tháo tác bên trong máy tính của bạn, hãy làm theo các hướng dẫn trong mục [Sau khi tháo tác bên trong máy tính](#). Để biết thêm về các quy định an toàn tốt nhất, hãy xem trang chủ về Tuân thủ quy định tại [www.dell.com/regulatory\\_compliance](http://www.dell.com/regulatory_compliance).

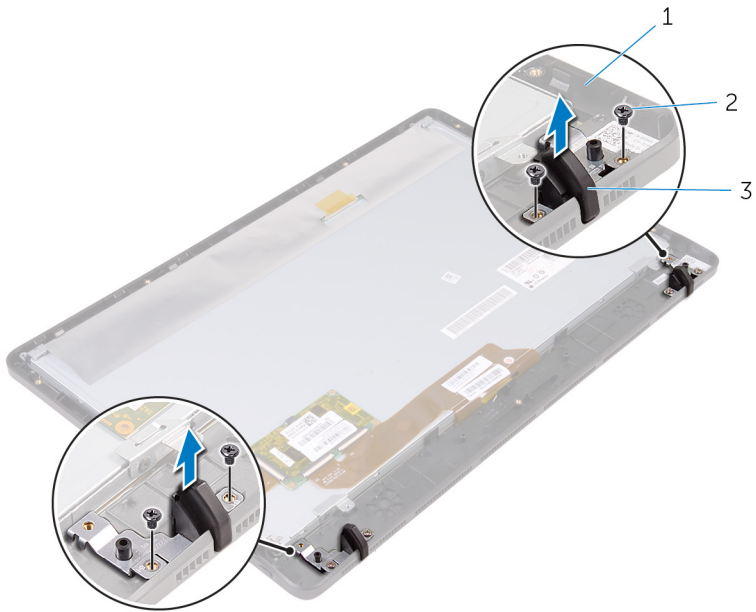
## Điều kiện tiên quyết

- 1 Tháo [chân đế](#).
- 2 Tháo [nắp lưng](#).
- 3 Tháo [pin](#).
- 4 Làm theo quy trình từ bước 1 đến bước 4 trong mục "[Tháo ổ đĩa cứng](#)".
- 5 Tháo [tấm chắn bo mạch hệ thống](#).
- 6 Tháo [tản nhiệt](#).
- 7 Tháo [mô-đun bộ nhớ](#).
- 8 Tháo [loa](#).
- 9 Tháo [card không dây](#).
- 10 Tháo [bo mạch hệ thống](#).
- 11 Làm theo quy trình từ bước 1 đến bước 5 trong mục "[Tháo cụm màn hình](#)".

## Quy trình

- 1 Tháo các vít đang giữ chân cao su vào khung bezel màn hình hiển thị.

2 Nhấc chân cao su ra khỏi khung bezel màn hình.




1 khung bezel màn hình

2 vít (4)

3 chân cao su (2)

# Lắp lại chân cao su

---

 **CẢNH BÁO:** Trước khi thao tác bên trong máy tính, hãy đọc các thông tin an toàn đi kèm với máy tính của bạn và làm theo các bước trong mục [Trước khi thao tác bên trong máy tính](#). Sau khi thao tác bên trong máy tính của bạn, hãy làm theo các hướng dẫn trong mục [Sau khi thao tác bên trong máy tính](#). Để biết thêm về các quy định an toàn tốt nhất, hãy xem trang chủ về Tuân thủ quy định tại [www.dell.com/regulatory\\_compliance](http://www.dell.com/regulatory_compliance).

## Quy trình

- 1 Căn chỉnh các lỗ vít trên các chân cao su với các lỗ vít trên khung bezel màn hình.
- 2 Lắp lại các vít để cố định các chân cao su vào khung bezel màn hình.


## Sau các điều kiện tiên quyết


- 1 Làm theo quy trình từ bước 2 đến bước 5 trong mục "[Lắp lại cụm màn hình](#)".
- 2 Lắp lại [bo mạch hệ thống](#).
- 3 Lắp lại [card không dây](#).
- 4 Lắp lại [loa](#).
- 5 Lắp lại [mô-đun bộ nhớ](#).
- 6 Lắp lại [tản nhiệt](#).
- 7 Lắp lại [tấm chắn bo mạch hệ thống](#).
- 8 Làm theo quy trình từ bước 3 đến bước 7 trong mục "[Lắp lại Ổ đĩa cứng](#)".
- 9 Lắp lại [pin](#).
- 10 Lắp lại [nắp lưng](#).
- 11 Lắp lại [chân đế](#).

# Chương trình thiết lập BIOS

---

## Tổng quan

 **THẬN TRỌNG:** Trừ khi bạn là chuyên gia sử dụng máy tính, đừng thay đổi các cài đặt trong chương trình thiết lập BIOS. Một số thay đổi nhất định có thể làm máy tính của bạn hoạt động không chính xác.


 **GHI CHÚ:** Trước khi thay đổi chương trình thiết lập BIOS, khuyến cáo bạn nên ghi lại những thông tin trên màn hình chương trình thiết lập BIOS để tham khảo sau này.

Sử dụng chương trình thiết lập BIOS để:

- Lấy thông tin về phần cứng được lắp đặt trong máy tính của bạn, chẳng hạn như lượng RAM, kích cỡ ổ đĩa cứng, v.v...
- Thay đổi thông tin cấu hình hệ thống.
- Cài hoặc thay đổi một tùy chọn người dùng có thể lựa chọn, chẳng hạn như mật khẩu người dùng, loại ổ cứng được lắp đặt, bật hoặc vô hiệu hóa các thiết bị cơ bản, v.v...

## Vào chương trình thiết lập BIOS

- 1 Bật (hoặc khởi động lại) máy tính của bạn.
- 2 Trong quá trình POST, khi logo DELL được hiển thị, hãy canh lúc lời nhắc F2 vừa xuất hiện rồi nhấn phím F2 ngay lập tức.

 **GHI CHÚ:** Lời nhắc F2 chỉ báo rằng bàn phím đã được chuẩn bị làm việc. Lời nhắc này thường xuất hiện rất nhanh, vì vậy bạn phải canh nó rồi nhấn phím F2. Nếu bạn nhấn phím F2 trước lời nhắc F2, lần nhấn phím này sẽ không có tác dụng. Nếu bạn chờ quá lâu và logo hệ điều hành xuất hiện, hãy tiếp tục chờ đến khi thấy màn hình nền. Sau đó, tắt máy tính và thử lại.

# Xóa mật khẩu bị quên




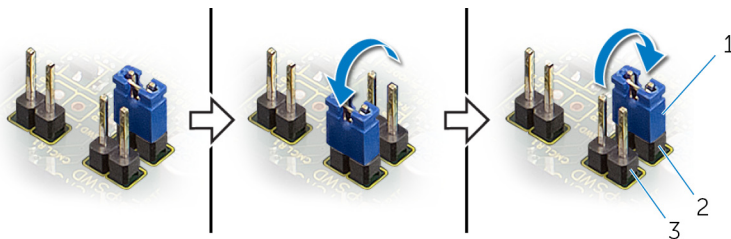
**CẢNH BÁO:** Trước khi thao tác bên trong máy tính, hãy đọc các thông tin an toàn đi kèm với máy tính của bạn và làm theo các bước trong mục [Trước khi thao tác bên trong máy tính](#). Sau khi thao tác bên trong máy tính của bạn, hãy làm theo các hướng dẫn trong mục [Sau khi thao tác bên trong máy tính](#). Để biết thêm về các quy định an toàn tốt nhất, hãy xem trang chủ về Tuân thủ quy định tại [www.dell.com/regulatory\\_compliance](http://www.dell.com/regulatory_compliance).

## Điều kiện tiên quyết

- 1 Tháo [chân đế](#).
- 2 Tháo [nắp lưng](#).
- 3 Tháo [pin](#).
- 4 Tháo [tấm chắn bo mạch hệ thống](#).

## Quy trình

- 1 Xác định vị trí jumper đặt lại mật khẩu (PSWD) trên bo mạch hệ thống.
  -  **GHI CHÚ:** Để biết thêm thông tin về vị trí của jumper CMOS và đặt lại mật khẩu, hãy xem mục "[Thành phần bo mạch hệ thống](#)".
- 2 Tháo nút cấm jumper ra khỏi các chân jumper mặc định và gắn nó lại vào các chân jumper mật khẩu.
- 3 Đợi 5 giây và sau đó lắp lại nút cấm jumper vào vị trí ban đầu của nó.



- 1 nút cấm jumper
- 2 chân jumper mặc định
- 3 chân jumper mật khẩu

## Sau các điều kiện tiên quyết

- 1 Lắp lại [tấm chắn bo mạch hệ thống](#).

- 2 Lắp lại [pin](#).
- 3 Lắp lại [nắp lưng](#).
- 4 Lắp lại [chân đế](#).

## Xóa cài đặt CMOS



**CẢNH BÁO:** Trước khi thao tác bên trong máy tính, hãy đọc các thông tin an toàn đi kèm với máy tính của bạn và làm theo các bước trong mục [Trước khi thao tác bên trong máy tính](#). Sau khi thao tác bên trong máy tính của bạn, hãy làm theo các hướng dẫn trong mục [Sau khi thao tác bên trong máy tính](#). Để biết thêm về các quy định an toàn tốt nhất, hãy xem trang chủ về Tuân thủ quy định tại [www.dell.com/regulatory\\_compliance](http://www.dell.com/regulatory_compliance).

### Điều kiện tiên quyết

- 1 Tháo [chân đế](#).
- 2 Tháo [nắp lưng](#).
- 3 Tháo [pin](#).
- 4 Tháo [tám chắn bo mạch hệ thống](#).

### Quy trình

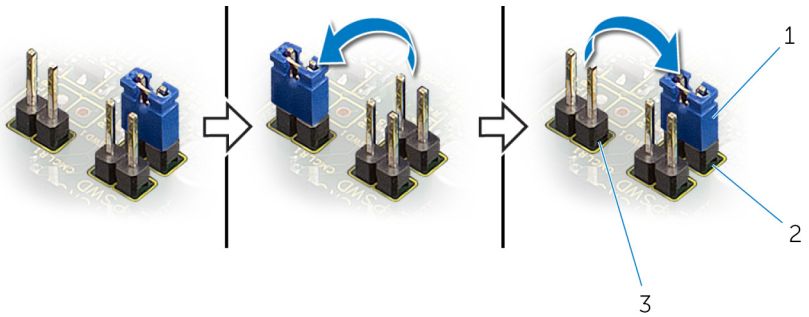
- 1 Xác định vị trí jumper đặt lại CMOS (CMCL R2) trên bo mạch hệ thống.



**GHI CHÚ:** Để biết thêm thông tin về vị trí của jumper CMOS và đặt lại mặt khẩu, hãy xem mục "[Thành phần bo mạch hệ thống](#)".

- 2 Tháo nút cắm jumper ra khỏi các chân jumper mặc định và kết nối nó vào các chân jumper CMOS.

3 Đợi 5 giây và sau đó lắp lại nút bấm jumper về vị trí ban đầu của nó.



1 nút bấm jumper

2 chân jumper mặc định

3 chân jumper CMOS


## Sau các điều kiện tiên quyết

- 1 Lắp lại [tấm chắn bo mạch hệ thống](#).
- 2 Lắp lại [pin](#).
- 3 Lắp lại [nắp lưng](#).
- 4 Lắp lại [chân đế](#).

# Cập nhật BIOS

---

Có thể bạn sẽ cần flash (cập nhật) BIOS khi có bản cập nhật hoặc khi thay thế bo mạch hệ thống. Để flash BIOS hãy:

1. Bật máy tính lên.
2. Truy cập vào **[www.dell.com/support](http://www.dell.com/support)**.
3. Nhấp hoặc nhấn vào **Product Support (Hỗ trợ Sản phẩm)**, nhập vào Thẻ Dịch Vụ máy tính của bạn và nhấp **Submit (Gửi)**.  
 **GHI CHÚ:** Nếu bạn không có Thẻ Dịch Vụ, hãy dùng tính năng tự động phát hiện hoặc duyệt thủ công model máy tính của bạn.
4. Nhấp hoặc nhấn vào **Drivers & downloads (Trình điều khiển & tải về)**.
5. Chọn hệ điều hành được cài đặt trên máy tính của bạn.
6. Cuộn xuống phía dưới trang và mở rộng **BIOS**.
7. Nhấp hoặc nhấn vào **Download File (Tải tập tin)** để tải về phiên bản BIOS mới nhất cho máy tính của bạn.
8. Sau khi tải về xong, hãy điều hướng đến thư mục mà bạn đã lưu tập tin cập nhật BIOS.
9. Nhấp đúp hoặc nhấn đúp vào biểu tượng tập tin cập nhật BIOS và làm theo các hướng dẫn trên màn hình.